

# 省エネルギーリフォーム補助金制度

平成26年度既築住宅における高性能建材導入促進事業

マグ・イソベールのグラスウール製品を使って  
一定の条件でリフォームを行うと、  
補助金が交付されます!

補助率  
対象費用の  
1/3以内  
補助金額  
上限150万円  
/戸

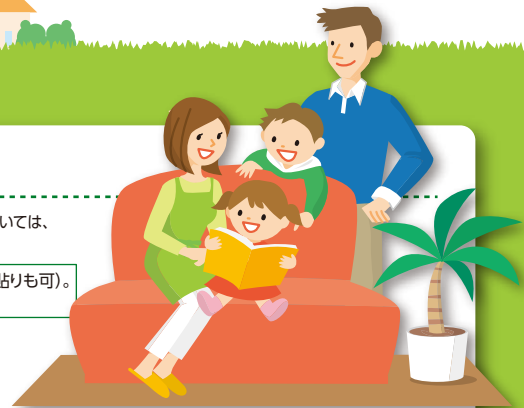
- 事業期間** ▶ 平成26年 5月14日(水) ~ 平成27年 3月31日(火)
- 申請期限(一次)** ▶ 平成26年 5月14日(水) ~ 平成26年 6月30日(月)
- 申請期限(二次)(予定)** ▶ 平成26年 8月上旬 ~ 平成26年 10月下旬
- 工事完了期限** ▶ 平成26年 12月19日(金) **補助事業実績報告書提出期限** ▶ 平成27年 1月19日(月)



## 補助金制度の条件

### 高性能建材の条件

- 高性能断熱材** 熱伝導率(λ値) **0.041** W/(m・K)以下 (天井断熱工事に用いる吹込み断熱材については、熱抵抗値(R値)が2.7m<sup>2</sup>・K/W以上)
- 一般社団法人 環境共創イニシアチブに登録された製品を使用し、各部位の熱抵抗値(R値)が2.7m<sup>2</sup>・K/W以上になること(重ね貼り可)。
  - 天井(1~3地域)は熱抵抗値(R値)が5.4m<sup>2</sup>・K/W以上になること。
- 高性能窓、高性能ガラス** 熱貫流率(U値) **2.33** W/(m<sup>2</sup>・K)以下



### 戸建住宅改修の条件

#### ① 全体改修

住宅全体の、天井全部、外壁全部、床全部、窓全部の4部位を組み合わせた改修で、下記表の1~10の組み合わせ番号に該当する必要があります。

| 組合せ番号 | 天井  | 外壁 | 床  | 窓 | 地域区分 |   |   |   |   |   |   |   |   |   |
|-------|-----|----|----|---|------|---|---|---|---|---|---|---|---|---|
|       |     |    |    |   | 1    | 2 | 3 | 4 | 5 | 6 | 7 | 8 |   |   |
| 1     | 4部位 | 天井 | 外壁 | 床 | 窓    | ○ | ○ | ○ | ○ | ○ | ○ | ○ | ○ | ○ |
| 2     | 3部位 | 天井 | 外壁 |   | 窓    | ○ | ○ | ○ | ○ | ○ | ○ | ○ | ○ | ○ |
| 3     |     | 天井 | 外壁 | 床 |      | ○ | ○ | ○ | ○ | ○ | ○ | ○ | ○ | ○ |
| 4     |     |    | 外壁 | 床 | 窓    | ○ | ○ | ○ | ○ | ○ | ○ | ○ | ○ | ○ |
| 5     | 2部位 | 天井 |    | 床 |      | ○ | ○ | ○ | ○ | ○ | ○ | ○ | ○ | ○ |
| 6     |     | 天井 | 外壁 |   |      | ○ | ○ | ○ | ○ | ○ | ○ | ○ | ○ | ○ |
| 7     |     | 天井 |    | 床 |      | ○ | ○ | ○ | ○ | ○ | ○ | ○ | ○ | ○ |
| 8     | 2部位 | 天井 |    |   | 窓    | ○ | ○ | ○ | ○ | ○ | ○ | ○ | ○ | ○ |
| 9     |     |    | 外壁 |   | 窓    | ○ | ○ | ○ | ○ | ○ | ○ | ○ | ○ | ○ |
| 10    |     |    | 外壁 | 床 |      | ○ | ○ | ○ | ○ | ○ | ○ | ○ | ○ | ○ |

#### ② 部分改修

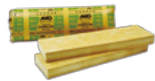
住宅のLDK等の改修を行う居室及び冷暖房機器を設置している居室、外壁、床、窓及び家全体の天井全部の4部位を組み合わせた改修で、下記表の1~9の組み合わせ番号に該当する必要があります。なお、改修部分の床面積合計が、延べ床面積の50%以上であることが必要です。

| 組合せ番号 | 天井  | 外壁 | 床  | 窓 | 地域区分 |   |   |   |   |   |   |   |   |
|-------|-----|----|----|---|------|---|---|---|---|---|---|---|---|
|       |     |    |    |   | 1    | 2 | 3 | 4 | 5 | 6 | 7 | 8 |   |
| 1     | 4部位 | 天井 | 外壁 | 床 | 窓    | ○ | ○ | ○ | ○ | ○ | ○ | ○ | ○ |
| 2     | 3部位 | 天井 | 外壁 |   | 窓    | ○ | ○ | ○ | ○ | ○ | ○ | ○ | ○ |
| 3     |     | 天井 | 外壁 | 床 |      | ○ | ○ | ○ | ○ | ○ | ○ | ○ | ○ |
| 4     |     |    | 外壁 | 床 | 窓    | ○ | ○ | ○ | ○ | ● | ○ | ○ | ○ |
| 5     | 2部位 | 天井 |    | 床 | 窓    | ○ | ○ | ○ | ○ | ○ | ○ | ○ | ○ |
| 6     |     | 天井 | 外壁 |   |      | ○ | ○ | ○ | ○ | ○ | ○ | ○ | ○ |
| 7     |     | 天井 |    | 床 |      | ○ | ○ | ○ | ○ | ○ | ○ | ○ | ○ |
| 8     | 2部位 | 天井 |    |   | 窓    | ○ | ○ | ○ | ○ | ○ | ○ | ○ | ○ |
| 9     |     |    | 外壁 | 床 |      | ○ | ○ | ○ | ○ | ○ | ○ | ○ | ○ |

※上記以外の組合せに関しては、所定の計算式を使用してエネルギー削減率の計算が必要となります。  
 ※○の組合せは、エネルギー削減率の計算は不要とする。  
 ※○、●の無い組合せ(★部分)は、個別に住宅全体の一次エネルギー消費量の15%以上を削減する計算式を添付して申請すること(計算式は所定のものを使用すること)。エアコン等の改修を組み合わせることも可能とする。ただし導入するエアコン等は、主たる居室:COP3.7以上、その他の居室:COP4.8以上または省エネ基準達成率121%以上(統一省エネレベル5つ星)の機種であること。なお、導入するエアコン等は、補助対象外とする。  
 ※●の組合せは、住宅の床全体を改修するものとする。

# 対象製品一覧(登録製品)

マグ・イゾベールの補助金対象グラスウール製品にはあらゆる部位に対応した豊富なラインナップが揃っています。



## マグラムダ 34

| 商品番号        | 熱抵抗値<br>(m <sup>2</sup> ·K/W) | 熱伝導率<br>(W/m·K) | 相当密度<br>(kg/m <sup>3</sup> ) | 寸法(mm) |     |       | 入数 | 相当坪数                     |
|-------------|-------------------------------|-----------------|------------------------------|--------|-----|-------|----|--------------------------|
|             |                               |                 |                              | 厚さ     | 幅   | 長さ    |    |                          |
| LZ3405A-390 | 3.1                           | 0.034           | 高性能40                        | 105    | 390 | 1,370 | 10 | 1.8 (5.9m <sup>2</sup> ) |
| LZ3405A-425 | 3.1                           | 0.034           | 高性能40                        | 105    | 425 | 1,370 | 10 | 1.8 (5.9m <sup>2</sup> ) |
| LZ3412A-390 | 3.5                           | 0.034           | 高性能40                        | 120    | 390 | 1,370 | 9  | 1.6 (5.2m <sup>2</sup> ) |
| LZ3412A-425 | 3.5                           | 0.034           | 高性能40                        | 120    | 425 | 1,370 | 9  | 1.6 (5.2m <sup>2</sup> ) |



## マグスーパーイエロー

| 商品番号             | 熱抵抗値<br>(m <sup>2</sup> ·K/W) | 熱伝導率<br>(W/m·K) | 相当密度<br>(kg/m <sup>3</sup> ) | 寸法(mm) |     |        | 入数 | 相当坪数                      |
|------------------|-------------------------------|-----------------|------------------------------|--------|-----|--------|----|---------------------------|
|                  |                               |                 |                              | 厚さ     | 幅   | 長さ     |    |                           |
| RZ1650L-265-CUTN | 1.3                           | 0.038           | 高性能16                        | 50     | 265 | 2,740  | 18 | 4.5 (14.8m <sup>2</sup> ) |
| RZ1650L-410-CUTN | 1.3                           | 0.038           | 高性能16                        | 50     | 410 | 2,740  | 14 | 5.2 (17.2m <sup>2</sup> ) |
| RZ1690M-425      | 2.4                           | 0.038           | 高性能16                        | 90     | 425 | 2,350  | 8  | 2.5 (8.2m <sup>2</sup> )  |
| RZ1690L-425      | 2.4                           | 0.038           | 高性能16                        | 90     | 425 | 2,740  | 8  | 3.0 (9.9m <sup>2</sup> )  |
| RZ1610A-805-CUTN | 2.6                           | 0.038           | 高性能16                        | 100    | 805 | 1,370  | 6  | 2.2 (7.2m <sup>2</sup> )  |
| RZ1610L-265-CUTN | 2.6                           | 0.038           | 高性能16                        | 100    | 265 | 2,740  | 10 | 2.5 (8.2m <sup>2</sup> )  |
| RZ1610L-390      | 2.6                           | 0.038           | 高性能16                        | 100    | 390 | 2,740  | 8  | 3 (9.9m <sup>2</sup> )    |
| RZ1610L-425      | 2.6                           | 0.038           | 高性能16                        | 100    | 425 | 2,740  | 8  | 3 (9.9m <sup>2</sup> )    |
| RZ1605L-390      | 2.8                           | 0.038           | 高性能16                        | 105    | 390 | 2,740  | 8  | 3 (9.9m <sup>2</sup> )    |
| RZ1605L-425      | 2.8                           | 0.038           | 高性能16                        | 105    | 425 | 2,740  | 8  | 3 (9.9m <sup>2</sup> )    |
| RZ1612L-380      | 3.2                           | 0.038           | 高性能16                        | 120    | 380 | 2,740  | 7  | 2.6 (8.6m <sup>2</sup> )  |
| RZ1612L-425      | 3.2                           | 0.038           | 高性能16                        | 120    | 425 | 2,740  | 7  | 2.6 (8.6m <sup>2</sup> )  |
| RZ1614A-425      | 3.7                           | 0.038           | 高性能16                        | 140    | 425 | 1,370  | 12 | 2.2 (7.2m <sup>2</sup> )  |
| RZ1615A-425      | 4.1                           | 0.038           | 高性能16                        | 155    | 425 | 1,370  | 10 | 1.7 (5.6m <sup>2</sup> )  |
| RZ2410L-390      | 2.8                           | 0.036           | 高性能24                        | 100    | 390 | 2,740  | 6  | 2.2 (7.2m <sup>2</sup> )  |
| RZ2410L-425      | 2.8                           | 0.036           | 高性能24                        | 100    | 425 | 2,740  | 6  | 2.2 (7.2m <sup>2</sup> )  |
| RZ2412A-380      | 3.3                           | 0.036           | 高性能24                        | 120    | 380 | 1,370  | 10 | 1.8 (5.9m <sup>2</sup> )  |
| RZ2412A-425      | 3.3                           | 0.036           | 高性能24                        | 120    | 425 | 1,370  | 10 | 1.8 (5.9m <sup>2</sup> )  |
| RY1650-910       | 1.3                           | 0.038           | 高性能16                        | 50     | 910 | 22,000 | 1  | 6 (19.8m <sup>2</sup> )   |
| RY16100-910      | 2.6                           | 0.038           | 高性能16                        | 100    | 910 | 11,000 | 1  | 3 (9.9m <sup>2</sup> )    |



## マグオレンジ

| 商品番号        | 熱抵抗値<br>(m <sup>2</sup> ·K/W) | 熱伝導率<br>(W/m·K) | 相当密度<br>(kg/m <sup>3</sup> ) | 寸法(mm) |     |       | 入数 | 相当坪数                      |
|-------------|-------------------------------|-----------------|------------------------------|--------|-----|-------|----|---------------------------|
|             |                               |                 |                              | 厚さ     | 幅   | 長さ    |    |                           |
| CV1675J-390 | 2.0                           | 0.038           | 高性能16                        | 75     | 390 | 2,880 | 13 | 5.1 (16.8m <sup>2</sup> ) |
| CV1675J-435 | 2.0                           | 0.038           | 高性能16                        | 75     | 435 | 2,880 | 13 | 5.1 (16.8m <sup>2</sup> ) |
| CV1689M-420 | 2.3                           | 0.038           | 高性能16                        | 89     | 420 | 2,360 | 10 | 3.2 (10.5m <sup>2</sup> ) |
| CV1690L-390 | 2.4                           | 0.038           | 高性能16                        | 90     | 390 | 2,740 | 10 | 3.7 (12.2m <sup>2</sup> ) |
| CV1690L-435 | 2.4                           | 0.038           | 高性能16                        | 90     | 435 | 2,740 | 10 | 3.7 (12.2m <sup>2</sup> ) |
| CV1690J-390 | 2.4                           | 0.038           | 高性能16                        | 90     | 390 | 2,880 | 10 | 3.9 (12.9m <sup>2</sup> ) |
| CV1690J-435 | 2.4                           | 0.038           | 高性能16                        | 90     | 435 | 2,880 | 10 | 3.9 (12.9m <sup>2</sup> ) |
| CV1690J-475 | 2.4                           | 0.038           | 高性能16                        | 90     | 475 | 2,880 | 8  | 3.4 (11.2m <sup>2</sup> ) |
| CV1605L-390 | 2.8                           | 0.038           | 高性能16                        | 105    | 390 | 2,740 | 8  | 3 (9.9m <sup>2</sup> )    |
| CV1605L-435 | 2.8                           | 0.038           | 高性能16                        | 105    | 435 | 2,740 | 8  | 3 (9.9m <sup>2</sup> )    |
| CV1605J-390 | 2.8                           | 0.038           | 高性能16                        | 105    | 390 | 2,880 | 8  | 3.1 (10.2m <sup>2</sup> ) |
| CV1605J-435 | 2.8                           | 0.038           | 高性能16                        | 105    | 435 | 2,880 | 8  | 3.1 (10.2m <sup>2</sup> ) |
| CV1605J-475 | 2.8                           | 0.038           | 高性能16                        | 105    | 475 | 2,880 | 7  | 3 (9.9m <sup>2</sup> )    |
| CV1615A-435 | 4.1                           | 0.038           | 高性能16                        | 155    | 435 | 1,370 | 10 | 1.8 (5.9m <sup>2</sup> )  |



## 床トップ

| 商品番号      | 熱抵抗値<br>(m <sup>2</sup> ·K/W) | 熱伝導率<br>(W/m·K) | 相当密度<br>(kg/m <sup>3</sup> ) | 寸法(mm) |     |       | 入数 | 相当坪数                   |
|-----------|-------------------------------|-----------------|------------------------------|--------|-----|-------|----|------------------------|
|           |                               |                 |                              | 厚さ     | 幅   | 長さ    |    |                        |
| UB42H-263 | 1.2                           | 0.036           | 32                           | 42     | 263 | 1,820 | 18 | 3 (9.9m <sup>2</sup> ) |
| UB42H-415 | 1.2                           | 0.036           | 32                           | 42     | 415 | 1,820 | 12 | 3 (9.9m <sup>2</sup> ) |
| UB60H-263 | 1.7                           | 0.036           | 32                           | 60     | 263 | 1,820 | 12 | 2 (6.6m <sup>2</sup> ) |



## 床トップ剛床

| 商品番号      | 熱抵抗値<br>(m <sup>2</sup> ·K/W) | 熱伝導率<br>(W/m·K) | 相当密度<br>(kg/m <sup>3</sup> ) | 寸法(mm) |     |       | 入数 | 相当坪数                     |
|-----------|-------------------------------|-----------------|------------------------------|--------|-----|-------|----|--------------------------|
|           |                               |                 |                              | 厚さ     | 幅   | 長さ    |    |                          |
| UB42H-805 | 1.2                           | 0.036           | 32                           | 42     | 805 | 1,820 | 6  | 3 (9.9m <sup>2</sup> )   |
| UB42H-820 | 1.2                           | 0.036           | 32                           | 42     | 820 | 1,820 | 6  | 3 (9.9m <sup>2</sup> )   |
| UB60H-805 | 1.7                           | 0.036           | 32                           | 60     | 805 | 1,820 | 4  | 2 (6.6m <sup>2</sup> )   |
| UB60H-820 | 1.7                           | 0.036           | 32                           | 60     | 820 | 1,820 | 4  | 2 (6.6m <sup>2</sup> )   |
| UB60H-895 | 1.7                           | 0.036           | 32                           | 60     | 895 | 1,950 | 4  | 2.4 (7.9m <sup>2</sup> ) |
| UB60H-910 | 1.7                           | 0.036           | 32                           | 60     | 910 | 2,000 | 4  | 2.4 (7.9m <sup>2</sup> ) |
| UB80H-805 | 2.2                           | 0.036           | 32                           | 80     | 805 | 1,820 | 3  | 2 (6.6m <sup>2</sup> )   |
| UB80H-820 | 2.2                           | 0.036           | 32                           | 80     | 820 | 1,820 | 3  | 2 (6.6m <sup>2</sup> )   |
| UB80H-895 | 2.2                           | 0.036           | 32                           | 80     | 895 | 1,950 | 3  | 2.4 (7.9m <sup>2</sup> ) |
| UB80H-910 | 2.2                           | 0.036           | 32                           | 80     | 910 | 2,000 | 3  | 2.4 (7.9m <sup>2</sup> ) |



## マグブルー

| 商品番号 | 標準施工密度(kg/m <sup>3</sup> ) | 厚み(mm) | 熱抵抗値(m <sup>2</sup> ·K/W) |
|------|----------------------------|--------|---------------------------|
| LY15 | 18                         | 150以上  | 2.9                       |
|      |                            | 210以上  | 4.0                       |
|      |                            | 230以上  | 4.4                       |
|      |                            | 250以上  | 4.8                       |
|      |                            | 290以上  | 5.6                       |
|      |                            | 300以上  | 5.8                       |



こんなに種類豊富なら  
部位にピッタリのものが  
見つかるわね!

詳しくは  
こちら

一般社団法人環境共創イニシアチブ

TEL 03-5565-4131 FAX 03-5565-4134

※受付時間は平日の10:00~17:00です。

URL <http://zero-ene.jp/material26>

## マグ・イゾベール株式会社

本社 〒102-0083 東京都千代田区麹町3丁目7番地(サンゴバンビル)  
Tel.03-3288-6636 Fax.03-3288-7362

北海道支店 Tel.011(700)5330 東北支店 Tel.022(266)3781 関東支店 Tel.03(3288)6306  
中部支店 Tel.052(218)2971 関西支店 Tel.06(6263)5505 中国営業所 Tel.082(546)2278  
九州支店 Tel.092(475)1012

明野工場 Tel.0296(52)2111 / 土浦工場 Tel.029(831)1011 / 垂井工場 Tel.0584(24)2080

商品に関するお問い合わせ

マグ・イゾベール  
コールセンター



Tel.0120-941-390 Fax.0120-941-391

フリーコール受付時間 AM9:00~12:00 PM1:00~5:00 ※平日のみ

<http://www.isover.co.jp>

**MAG**  
ISOVER SAINT-GOBAIN

断熱から始まる快適工コ