



SOLUTION GUIDE

断熱性能レベル別推奨断熱仕様

2025.6

住まいの“快適”レシピ

A RECIPE FOR COMFORTABLE LIVING

等級6^{プラス}“+”のすすめ

この先ずっと安心できる暮らしのために

初期コスト、断熱、気密性能値等。省エネ住宅を“数字”だけで考えていませんか？

「しあわせに暮らすマイホーム」を作る、住まう、そんな理想の為、

我々は「買い手よし、売り手よし、世間よし」の等級6^{プラス}“+”というコンセプトを考えました。

本カタログでは、断熱等性能等級4から7、そして、

われわれが独自に考える等級6^{プラス}“+”の外皮性能の断熱仕様を寒冷地・温暖地

それぞれのモデルプランをもとに算出し、当社推奨商品による適合仕様例としてまとめました。

また、多様化する現代のライフスタイルと世帯人数に合わせたマグ・イソペールオリジナル

『現代型住宅トレンドモデル』を元にした断熱推奨仕様例もご用意。

ぜひこれから目指すべき住宅の断熱仕様の指標として、お役立てください。

※等級6^{プラス}“+”は、施工性、コスト、快適さなど、トータルバランスを考えたマグ・イソペール独自のコンセプトです。

CONTENTS

はじめに	1	推奨断熱仕様		現代型モデル住宅プラン	25・26
等級6 ^{プラス} “+”という考え方	2	1・2地域	9-12	平屋	27・28
断熱等性能等級概要	3	3地域	13-16	2階建て	29・30
住宅の省エネルギー基準	4	4地域	17-20	3階建て	31・32
外皮性能UA値計算ツール	5・6	5-7地域	21-24	推奨製品一覧	33・34
イソペールシリーズ	7・8				

この先ずっと
安心して暮らせる

等級6^{プラス}“+”

という
考え方

2022年、断熱等性能等級の上位等級、等級5・6・7が設定されました。その中で、わたしたちは「断熱等性能等級6」に注目しています。なぜなら、“いまの生活^(※1)”と暖冷房エネルギー消費量がほぼ変わらずに、全館空調で快適に暮らせるから。

(※1)断熱等性能等級4相当の住宅(“いまの生活”)で間歇暖冷房を使用した場合と比較した独自シミュレーションの結果より

そんな「等級6」の住まいに、ちょっと“+ (プラス)”

24時間空調×365日快適

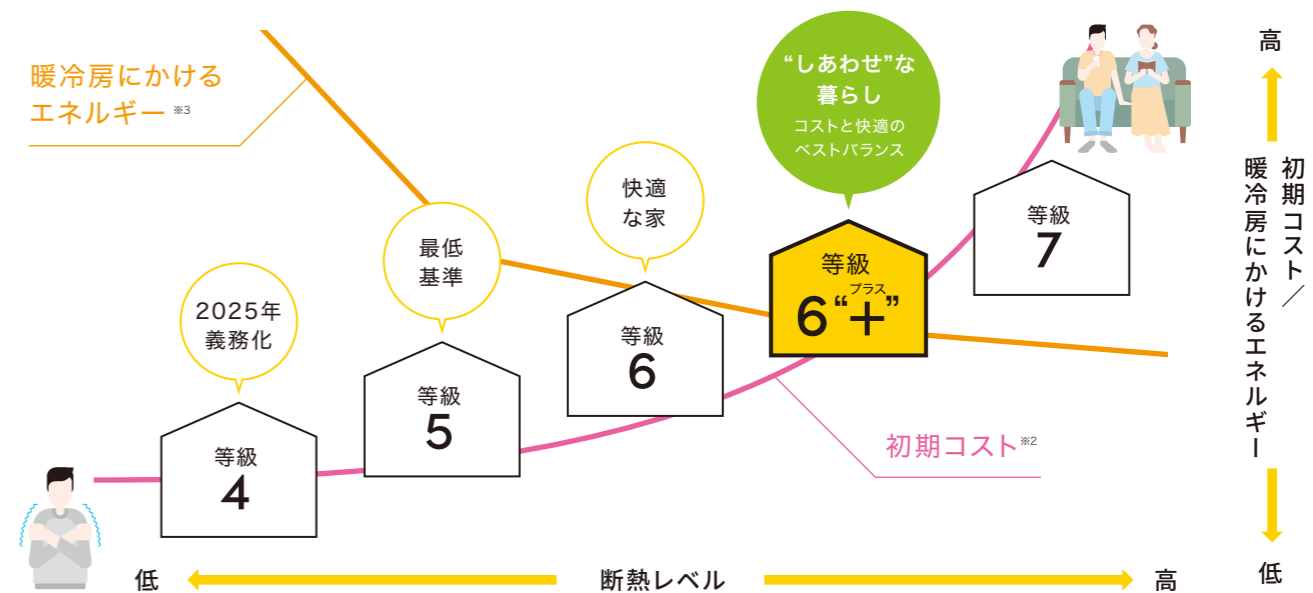
+

より少ないエネルギー消費量

= 等級6^{プラス}“+”の快適な暮らし



わたしたちは、「等級6^{プラス}“+”」を推奨します

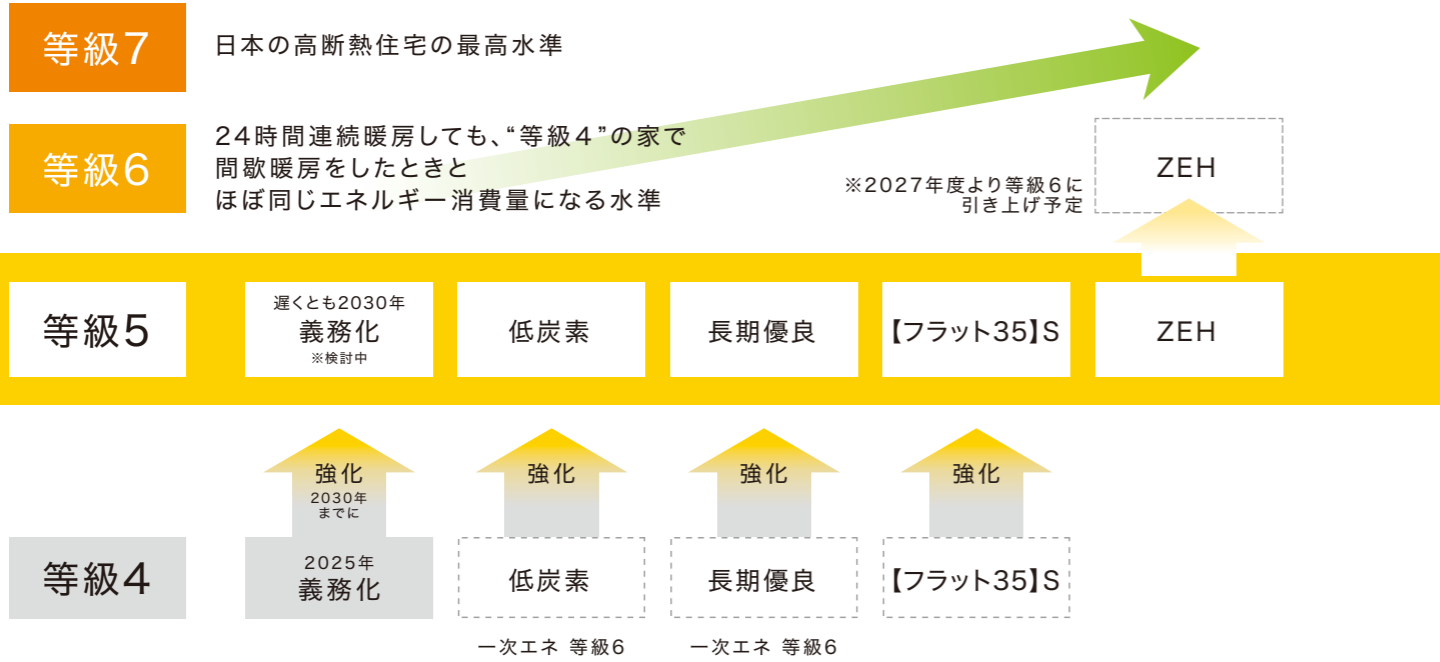


※2「初期コスト」は独自に換算した外皮性能に係る建材コストの合計を基に定性的にグラフ化したイメージ。 ※3 暖冷房にかかるエネルギーは連続運転の場合の暖冷房エネルギーをグラフ化したイメージ。

等級6^{プラス}“+”を
オススメする
理由

- 1 全館連続空調計画
で家じゅう
温度差ストレス軽減
- 2 健康のための
室温18℃以上を
キープできる
- 3 連続空調しても
エネルギーが少なく
抑えられる^(※1)

マグ・イゾベールの考える断熱性能の最低ライン



断熱等性能等級

2050年カーボンニュートラル、脱炭素社会の実現に向けて、住宅の省エネルギー性能を一層向上させる必要があるため、2022年、断熱等性能等級の上位等級、5、6、7が設定されました。マグ・イゾベールは現在の気候、市場の声から、義務化基準の断熱等性能等級4より2つ上の等級6が住宅市場の中心になると考えています。

●断熱等性能等級

外皮平均熱貫流率(UA[W/(m²・K)])及び冷房期の平均日射熱取得率(ηAC)の基準値

断熱等性能等級		地域区分							
		1 (夕張等)	2 (札幌等)	3 (盛岡等)	4 (会津若松等)	5 (水戸等)	6 (東京等)	7 (熊本等)	8 (沖縄等)
等級7	UA	0.20	0.20	0.20	0.23	0.26	0.26	0.26	—
	ηAC	—	—	—	—	3.0	2.8	2.7	—
等級6	UA	0.28	0.28	0.28	0.34	0.46	0.46	0.46	—
	ηAC	—	—	—	—	3.0	2.8	2.7	5.1
等級5	UA	0.40	0.40	0.50	0.60	0.60	0.60	0.60	—
	ηAC	—	—	—	—	3.0	2.8	2.7	6.7
等級4	UA	0.46	0.46	0.56	0.75	0.87	0.87	0.87	—
	ηAC	—	—	—	—	3.0	2.8	2.7	6.7

●一次エネルギー消費量等級

一次エネルギー消費性能に関する基準(BEI)

断熱等性能等級	BEI
等級6	0.8以下 ^{※1}
等級5	0.9以下
等級4	1.0以下
等級3(既存のみ)	1.1以下

一次エネルギー消費性能：BEI

$$BEI = \frac{\text{設計一次エネルギー消費量}^{※2}}{\text{基準一次エネルギー消費量}^{※2}}$$

※1 太陽光発電設備によるエネルギー消費量の削減は見込まない

※2 事務機器等/家電等エネルギー消費量(通称:「その他の一次エネルギー消費量」)は除く

●住宅の省エネルギー基準 住宅の省エネルギー性能の評価については2つの基準を用います。

【外皮性能】

住宅の窓や外壁などの外皮性能を評価する基準

【一次エネルギー消費量】

設備機器等のエネルギー消費量を評価する基準

外皮の熱性能基準

- ・外皮平均熱貫流率の基準
- ・冷房期の平均日射熱取得率基準

一次エネルギー消費量

- ・暖冷房 ・換気 ・照明 ・給湯
- ・再生可能エネルギー(太陽光発電等)

●評価方法の種類

戸建住宅の省エネルギー性能には、「性能基準」と「仕様基準」が定められており、評価方法には「計算ルート」と「仕様基準ルート」があります。(併用可能)

	外皮性能の基準	+	一次エネルギー消費量の基準
性能基準	<ul style="list-style-type: none"> ●外皮平均熱貫流率の基準 ●冷房期の平均日射熱取得率の基準 		<ul style="list-style-type: none"> ●暖冷房 ●換気 ●照明 ●給湯 ●エネルギー利用効率化設備
仕様基準	<ul style="list-style-type: none"> ●躯体：U値又はR値 ●開口部：U値及び日射遮蔽仕様 		<ul style="list-style-type: none"> ●設備の仕様



簡単・すぐできる

外皮性能U_A値 計算ツール

マグ・イゾベール コーポレートサイトでは、
U_A値計算が簡単にできるプログラムを公
開しています。

POINT

外皮性能 U_A値計算ツールのポイント

- 各部位の断熱材厚さと熱伝導率を入力するだけでU_A値算出
- 比較したいときもリアルタイムですぐに結果がわかります
- 簡易版はスマホ・タブレット対応
- 通常版は面積や諸条件を自由に変更できます
- 1画面ですべてが完結します
- 計算結果から推奨商品自動提案いたします

簡単・すぐできる

外皮性能U_A値
計算ツールはこちら



マグ・イゾベール 外皮計算

検索

スマホ・タブレット対応

【簡易版】



「現代型住宅トレンドモデル」断熱性能の確認にも

【通常版】



STEP 1 基本条件

- ▶ 断熱方法 → 断熱部位を選択
- ▶ 外皮面積 → 住宅モデルを選択
- ▶ 工 法 → 軸組or枠組壁を選択

STEP 2 U_A値計算

- ▶ 屋根/天井/外壁/その他床
→ 熱伝導率(入)、厚さ(mm)を入力
※「通常版」では、面積、石膏ボード・合板の有無や厚さを変更可
- ▶ 基礎壁/土間床
→ 熱伝導率(入)、厚さ(mm)を入力
※「通常版」では、面積変更可、土間床(基礎水平部)の長さを入力
- ▶ 窓/ドア → U値を入力
※「通常版」では、面積変更可
- ▶ U_A値
→ 上記の条件による計算結果を自動表示
- ▶ 地域別に該当する断熱等級
→ 地域・等級毎のU_A値基準に対する位置を自動表示

STEP 3 マグ・イゾベール 対象製品

- ▶ 屋根/天井/外壁/その他床/
基礎壁/土間床
→ STEP02設定条件に合う
マグ・イゾベール対象製品を自動表示



ISOVER Comfort λ32

イゾベール・コンフォート 熱伝導率0.032[W/(m・K)]

ヨーロッパの思想を日本の住宅で実現するのに十分なグラスウールを目指して
日本国内の技術で最高品質の断熱材を開発！

λ
32

優れた熱伝導率

グラスウールトップクラスの熱伝導率で、さらなる高性能を発揮！

厚さ
105
mm

信頼の品質を実現

より高い断熱性、気密性、快適性（コンフォート）を求める家に！

植物由来の
結合剤

業界唯一

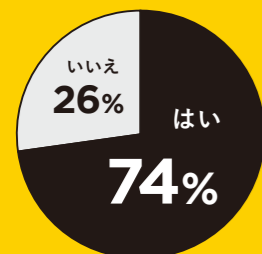
植物からつくられた自然由来のバインダ（結合剤）を使用。

マグ・イゾベールのグラスウールは、原料の約85%にリサイクルガラスを使用。化石燃料に頼らない植物由来の結合剤を使用し、環境への負荷を低減した製品です。また施工がしやすく、しっかり性能を発揮するのも魅力です。

リサイクル素材

簡単施工

〈質問〉植物由来の結合剤を使用したグラスウールを使いたい



住宅購入検討者の**74%**が「植物由来の結合剤」を使用したグラスウールを選びました

現代の住まいづくりは環境問題と切り離しては考えられません。多くの施主の皆さんも「植物由来」製品が好ましいと考えています。安全安心で性能が長持ちする、欧州でもっとも使用されている我々のグラスウール断熱材は多くの方に望まれています。

※【調査方法】インターネット調査（マグ・イゾベール調べ） 【調査期間】2024年3月5日調査実施
【調査対象】全国の20～60代の住宅購入者・住宅購入検討者男女613人



ISOVER VARIO XtraSafe

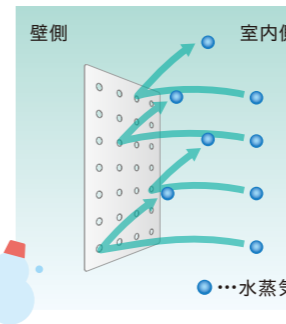
可変透湿気密シート
イゾベール・バリオ エクストラセーフ

冬は「防湿」・夏は「透湿」が、結露リスクを低減！
年間を通して湿気の通りにくさをコントロール

「イゾベール・バリオエクストラセーフ」は、
周辺の相対湿度に反応して分子構造が変化する性質を持っています。
そのため、「冬は防湿」、「夏は透湿」が1枚のシートで可能になります。

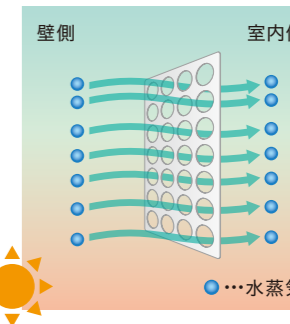
相対湿度が低い環境

シートの分子構造の隙間が小さくなることで、湿気を通る隙間がなくなり「防湿性能」を発揮します。



相対湿度が高い環境

シートの分子構造の隙間が大きくなることで、湿気を通す隙間が生まれ「透湿機能」を発揮します。

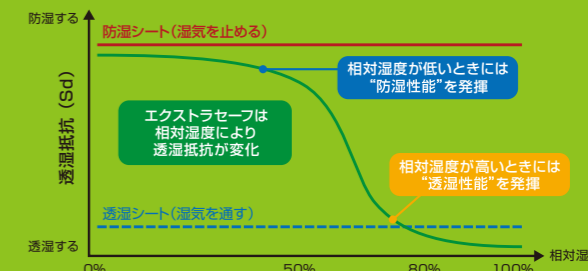


「イゾベール・バリオエクストラセーフ」なら



冬は、室内の湿気が屋根・外壁・床下内部へ侵入するのを防ぎます。夏は、屋根や外壁などの内部に閉じ込められた湿気を室内へ放出します。

気密テープイゾベール・バリオマルチテープSL等、気密補助部材もご用意しております。



断熱推奨仕様
〈木造軸組構法〉

1-2 地域

寒冷地モデルプラン



計算条件:自立循環型住宅(寒冷地モデル住宅)による試算。基礎の線熱貫流率は「新計算」での結果。

該当市町村の詳細につきましては、こちらでご確認ください。



マグ・イソベールHP
>省エネ基準地域区分

<https://www.isover.co.jp/region-by-climate>

省エネ基準 仕様基準
断熱等性能 等級4相当

抵抗値
(規定値)

誘導基準 仕様基準
断熱等性能 等級5相当

抵抗値
(規定値)

屋根	HG24-35 イソベール・ コンフォート 120mm ×2層 高性能品	6.8 (6.6)	LFGW2238 マグブロー ライト 270mm	7.1 (6.9)
天井	LFGW1052 マグブロー ライト 300mm	5.7 (5.7)	LFGW1052 マグブロー ライト 300mm	5.7 (5.7)
(充填) 外壁	HG36-32 イソベール・ コンフォート 105mm 高性能品	3.3 (3.3)	HG16-38 イソベール・ コンフォート 105mm 高性能品	4.1 (4.0)
(付加)			HG32-35 付加断 ボード 45mm 高性能品	
外気に 接する床	HG16-38 イソベール・ コンフォート 90mm 高性能品	5.2 (5.2)	HG16-38 イソベール・ コンフォート 90mm 高性能品	5.2 (5.0)
	HG16-38 イソベール・ コンフォート 105mm 高性能品		HG16-38 イソベール・ コンフォート 105mm 高性能品	
(根太間) 床				3.3 (3.3)
(大引間)	HG36-32 イソベール・ コンフォート 105mm 高性能品	3.3 (3.3)	HG36-32 イソベール・ コンフォート 105mm 高性能品	
(外気側) 土間床	熱抵抗値 (m ² ・K/W) ≥ 3.5		熱抵抗値 (m ² ・K/W) ≥ 3.5	
(床下側)	熱抵抗値 (m ² ・K/W) ≥ 1.2		熱抵抗値 (m ² ・K/W) ≥ 1.2	
(窓) 開口部	部位U値 (W/m ² ・K) ≤ 2.3		部位U値 (W/m ² ・K) ≤ 1.9	
	部位U値 (W/m ² ・K) ≤ 2.3		部位U値 (W/m ² ・K) ≤ 1.9	

U_A値 計算値

計算不要

計算不要

※1:45mmとして計算

計算
ルート
断熱等性能
等級4
U_A値 基準値 0.46

計算
ルート
断熱等性能
等級5
U_A値 基準値 0.40

天井	LFGW1052 マグブロー ライト 350mm	LFGW1052 マグブロー ライト 350mm
(充填) 外壁	HG36-32 イソベール・ コンフォート 105mm 高性能品	HG36-32 イソベール・ コンフォート 105mm 高性能品
(付加)		HG32-35 付加断 ボード 45mm 高性能品
(根太間) 床	HG16-38 イソベール・ コンフォート 50 ^{※1} mm 高性能品	HG16-38 イソベール・ コンフォート 50 ^{※1} mm 高性能品
	HG16-38 イソベール・ コンフォート 105mm 高性能品	HG16-38 イソベール・ コンフォート 105mm 高性能品
(外気側) 土間床	EPS1 60mm	EPS1 60mm
(床下側)	EPS1 60mm	EPS1 60mm
(窓) 開口部	樹脂製建具又は木製建具 複層Low-Eガラス(A11以上)	樹脂製建具又は木製建具 複層Low-Eガラス(A11以上)
	金属製熱遮断構造の枠 金属製断熱フラッシュ構造の戸 ポストなし・Low-E複層 (A10以上)	金属製熱遮断構造の枠 金属製断熱フラッシュ構造の戸 ポストなし・Low-E複層 (A10以上)

U_A値 計算値

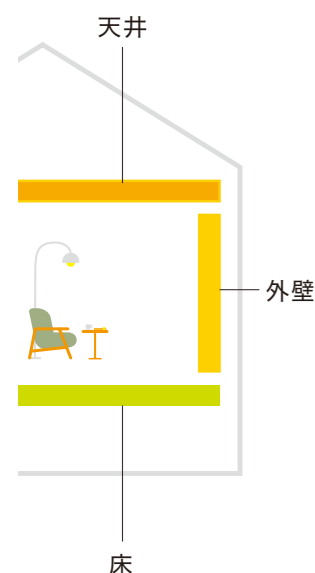
0.46

0.40

断熱推奨仕様
〈木造軸組構法〉

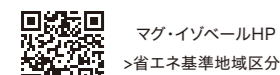
1-2 地域

寒冷地モデルプラン



計算条件:自立循環型住宅(寒冷地モデル住宅)による試算。基礎の線熱貫流率は「新計算」での結果。

該当市町村の詳細につきましては、こちらでご確認ください。



マグ・イソベルHP
>省エネ基準地域区分

<https://www.isover.co.jp/region-by-climate>

計算ルート 断熱等性能
等級6

U_A値 基準値 0.28

計算ルート 断熱等性能
等級6⁺ ※1

目安のU_A値 0.25

天井	LFGW1852 マグブローW 400mm	LFGW1852 マグブローW 400mm
(充填) 外壁	HG36-32 イソベル・コンフォート 105mm <small>高性能品</small>	HG36-32 イソベル・コンフォート 105mm <small>高性能品</small>
	HG32-35 付加断ボード 60mm <small>高性能品</small>	HG36-32 イソベル・コンフォート 105mm <small>高性能品</small>
(根太間) 床	HG16-38 イソベル・コンフォート 50※2mm <small>高性能品</small>	HG16-38 イソベル・コンフォート 50※2mm <small>高性能品</small>
	HG16-38 イソベル・コンフォート 105mm <small>高性能品</small>	HG16-38 イソベル・コンフォート 105mm <small>高性能品</small>
(外気側) 土間床 (床下側)	XPS3bA λ28 100mm	XPS3bA λ28 100mm
	XPS3bA λ28 100mm	XPS3bA λ28 100mm
(窓)開口部 (ドア)	高性能建具 部位U値 (W/m ² ・K) 1.00	高性能建具 部位U値 (W/m ² ・K) 1.00
	高性能玄関ドア 部位U値 (W/m ² ・K) 1.30	高性能玄関ドア 部位U値 (W/m ² ・K) 1.30

U_A値 計算値 **0.28**

U_A値 計算値 **0.26**

計算ルート 断熱等性能
等級7

U_A値 基準値 0.20

天井	LFGW1852 マグブローW 400mm
(充填) 外壁	HG36-32 イソベル・コンフォート 105mm <small>高性能品</small>
	HG36-32 イソベル・コンフォート 105mm ×2層 <small>高性能品</small>
(根太間) 床	HG16-38 イソベル・コンフォート 105mm <small>高性能品</small>
(大引間) 床	HG16-38 イソベル・コンフォート 105mm <small>高性能品</small>
(外気側) 土間床 (床下側)	XPS3bA λ28 100mm
	XPS3bA λ28 100mm
(窓)開口部 (ドア)	高性能建具 部位U値 (W/m ² ・K) 0.90
	高性能玄関ドア 部位U値 (W/m ² ・K) 0.90

U_A値 計算値 **0.20**

マグブローW



継ぎ目や隙間なく
施工できる
住宅用吹込みグラスウール

イソベル・コンフォート(λ32)



環境性能を兼ね揃え、
施工性までこだわった
世界最高水準グラスウール
(防湿フィルム無し)

イソベル・コンフォート



環境・手触り・
施工性にもこだわった
高性能グラスウール
(防湿フィルム無し)

付加断ボード



付加断熱専用
ボードタイプの
高性能グラスウール断熱材

※1:等級6⁺は目安値です。住宅の品質確保の促進等に関する法律・住宅性能表示制度の認定、表示の対象ではありません。
※2:45mmとして計算

断熱推奨仕様
〈木造軸組構法〉

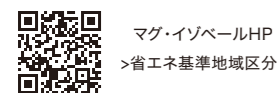
3 地域

寒冷地モデルプラン



計算条件:自立循環型住宅(寒冷地モデル住宅)による試算。基礎の線熱貫流率は「新計算」での結果。

該当市町村の詳細につきましては、こちらでご確認ください。



マグ・イソベルHP
>省エネ基準地域区分

<https://www.isover.co.jp/region-by-climate>

省エネ基準 仕様基準
断熱等性能 等級4相当

抵抗値
(規定値)

誘導基準 仕様基準
断熱等性能 等級5相当

抵抗値
(規定値)

屋根	HG16-38 イソベル・ コンフォート 90mm ×2層 高性能品 4.8 (4.6)	HG24-35 イソベル・ コンフォート 105mm ×2層 高性能品 6.0 (5.7)
天井	HG16-38 イソベル・ コンフォート 155mm 高性能品 4.1 (4.0)	HG24-35 イソベル・ スタンダード 155mm 高性能品 4.4 (4.4)
(充填) 外壁 (付加)	HG16-38 イソベル・ コンフォート 90mm 高性能品 2.4 (2.2)	HG16-38 イソベル・ コンフォート 105mm 高性能品 2.8 (2.7)
外気に 接する床	HG16-38 イソベル・ コンフォート 90mm 高性能品 5.2 (5.2)	HG24-36 床トップ剛床 80mm 高性能品 5.0 (5.0)
(根太間) 床 (大引間)	HG16-38 イソベル・ コンフォート 105mm 高性能品 3.3 (3.3)	HG16-38 イソベル・ コンフォート 105mm 高性能品 3.3 (3.3)
(外気側) 土間床 (床下側)	熱抵抗値 ($m^2 \cdot K/W$) ≥ 3.5 熱抵抗値 ($m^2 \cdot K/W$) ≥ 1.2	熱抵抗値 ($m^2 \cdot K/W$) ≥ 3.5 熱抵抗値 ($m^2 \cdot K/W$) ≥ 1.2
(窓) 開口部 (ドア)	部位U値 ($W/m^2 \cdot K$) ≤ 2.3 部位U値 ($W/m^2 \cdot K$) ≤ 2.3	部位U値 ($W/m^2 \cdot K$) ≤ 1.9 部位U値 ($W/m^2 \cdot K$) ≤ 1.9

U_A値 計算値

計算不要

計算不要

計算
ルート
断熱等性能
等級4
U_A値 基準値 0.56

計算
ルート
断熱等性能
等級5
U_A値 基準値 0.50

天井	HG24-35 イソベル・ スタンダード 155mm 高性能品	HG24-35 イソベル・ スタンダード 155mm 高性能品
(充填) 外壁 (付加)	HG16-38 イソベル・ コンフォート 105mm 高性能品	HG36-32 イソベル・ コンフォート 105mm 高性能品
(根太間) 床 (大引間)	HG24-36 床トップ剛床 80mm 高性能品	HG24-36 床トップ剛床 80mm 高性能品
(外気側) 土間床 (床下側)	EPS1 60mm	EPS1 60mm
(窓) 開口部 (ドア)	樹脂(又は木)と金属の 複合材料製建具 複層Low-Eガラス(A9以上) 2.91 複合材料製の枠 金属製ハニカムフラッシュ構造の戸 ポストなし・ガラスなし 2.91	樹脂(又は木)と金属の 複合材料製建具 複層Low-Eガラス(G14以上) 2.33 複合材料製の枠 金属製ハニカムフラッシュ構造の戸 ポストなし・ガラスなし 2.33

U_A値 計算値

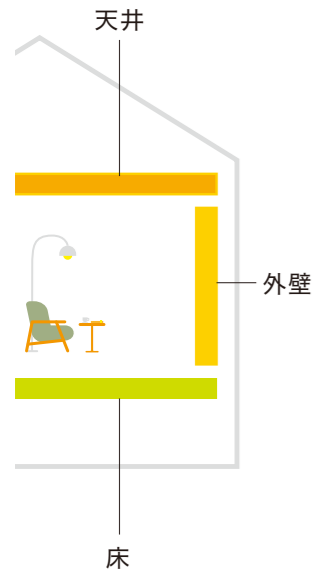
0.56

0.50

断熱推奨仕様
〈木造軸組構法〉

3 地域

寒冷地モデルプラン



計算条件:自立循環型住宅(寒冷地モデル住宅)による試算。基礎の線熱貫流率は「新計算」での結果。

該当市町村の詳細につきましては、こちらでご確認ください。

マグ・イソベルHP
>省エネ基準地域区分

<https://www.isover.co.jp/region-by-climate>

計算ルート 断熱等性能
等級6
U_A値 基準値 0.28

計算ルート 断熱等性能
等級6⁺ ※1
目安のU_A値 0.25

計算ルート 断熱等性能
等級7
U_A値 基準値 0.20

部位	断熱等級6	断熱等級6 ⁺	断熱等級7
天井	LFGW1852 マグブローW 400mm	LFGW1852 マグブローW 400mm	LFGW1852 マグブローW 400mm
(充填) 外壁	HG36-32 イソベル・コンフォート 105mm <small>高性能品</small>	HG36-32 イソベル・コンフォート 105mm <small>高性能品</small>	HG36-32 イソベル・コンフォート 105mm <small>高性能品</small>
	(付加) HG32-35 付加断ボード 60mm <small>高性能品</small>	HG36-32 イソベル・コンフォート 105mm <small>高性能品</small>	HG36-32 イソベル・コンフォート 105mm <small>高性能品</small>
(根太間) 床	HG16-38 イソベル・コンフォート 50※2mm <small>高性能品</small>	HG16-38 イソベル・コンフォート 50※2mm <small>高性能品</small>	HG16-38 イソベル・コンフォート 105mm <small>高性能品</small>
	(大引間) HG16-38 イソベル・コンフォート 105mm <small>高性能品</small>	HG16-38 イソベル・コンフォート 105mm <small>高性能品</small>	HG16-38 イソベル・コンフォート 105mm <small>高性能品</small>
(外気側) 土間床	XPS3bA λ28 100mm	XPS3bA λ28 100mm	XPS3bA λ28 100mm
	(床下側) XPS3bA λ28 100mm	XPS3bA λ28 100mm	XPS3bA λ28 100mm
(窓) 開口部 (ドア)	高性能建具 部位U値 (W/m ² ・K) 1.00	高性能建具 部位U値 (W/m ² ・K) 1.00	高性能建具 部位U値 (W/m ² ・K) 0.90
	高性能玄関ドア 部位U値 (W/m ² ・K) 1.30	高性能玄関ドア 部位U値 (W/m ² ・K) 1.30	高性能玄関ドア 部位U値 (W/m ² ・K) 0.90
U _A 値 計算値 0.28		U _A 値 計算値 0.25	U _A 値 計算値 0.20

※1:等級6⁺は目安値です。住宅の品質確保の促進等に関する法律・住宅性能表示制度の認定、表示の対象ではありません。
※2:45mmとして計算

マグブローW



継ぎ目や隙間なく
施工できる
住宅用吹込みグラスウール

イソベル・コンフォート(λ32)



環境性能を兼ね揃え、
施工性までこだわった
世界最高水準グラスウール
(防湿フィルム無し)

イソベル・コンフォート



環境・手触り・
施工性にもこだわった
高性能グラスウール
(防湿フィルム無し)

イソベル・スタンダード



環境にやさしい
高性能グラスウール断熱材
(防湿フィルム付き)

付加断ボード

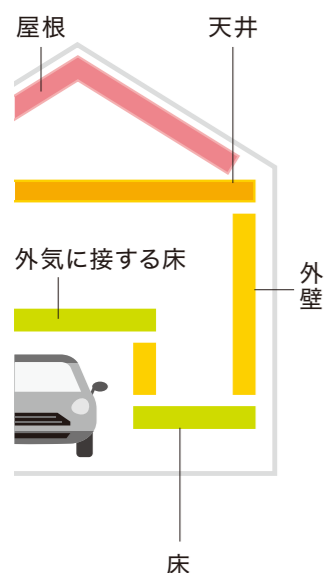


付加断熱専用
ボードタイプの
高性能グラスウール断熱材

断熱推奨仕様
〈木造軸組構法〉

4 地域

温暖地モデルプラン



計算条件:自立循環型住宅(寒冷地モデル住宅)による試算。基礎の線熱貫流率は「新計算」での結果。

該都市町村の詳細につきましては、こちらでご確認ください。

マグ・イソベルHP
>省エネ基準地域区分

<https://www.isover.co.jp/region-by-climate>

省エネ基準 仕様基準
断熱等性能 等級4相当

抵抗値
(規定値)

誘導基準 仕様基準
断熱等性能 等級5相当

抵抗値
(規定値)

屋根	HG16-38 イソベル・ コンフォート 90mm ×2層 高性能品 4.8 (4.6)	HG24-35 イソベル・ コンフォート 105mm ×2層 高性能品 6.0 (5.7)
天井	HG16-38 イソベル・ スタンダード 155mm 高性能品 4.1 (4.0)	HG24-35 イソベル・ スタンダード 155mm 高性能品 4.4 (4.4)
(充填) 外壁 (付加)	HG16-38 イソベル・ コンフォート 90mm 高性能品 2.4 (2.2)	HG16-38 イソベル・ コンフォート 105mm 高性能品 2.8 (2.7)
外気に 接する床	HG24-36 床トップ121 121mm 高性能品 3.4 (3.3)	HG24-36 床トップ121 121mm 高性能品 3.4 (3.4)
(根太間) 床 (大引間)	HG24-36 床トップ剛床 80mm 高性能品 2.2 (2.2)	HG24-36 床トップ剛床 80mm 高性能品 2.2 (2.2)
(外気側) 土間床 (床下側)	熱抵抗値 ($m^2 \cdot K/W$) ≥ 1.7 熱抵抗値 ($m^2 \cdot K/W$) ≥ 0.5	熱抵抗値 ($m^2 \cdot K/W$) ≥ 1.7 熱抵抗値 ($m^2 \cdot K/W$) ≥ 0.7
(窓) 開口部 (ドア)	部位U値 ($W/m^2 \cdot K$) ≤ 3.5 部位U値 ($W/m^2 \cdot K$) ≤ 3.5	部位U値 ($W/m^2 \cdot K$) ≤ 2.3 部位U値 ($W/m^2 \cdot K$) ≤ 2.3

U_A値 計算値

計算不要

計算不要

※1:45mmとして計算

計算
ルート
断熱等性能
等級4

U_A値 基準値 0.75

計算
ルート
断熱等性能
等級5

U_A値 基準値 0.60

天井	HG16-38 イソベル・ スタンダード 90mm 高性能品	HG16-38 イソベル・ スタンダード 155mm 高性能品
(充填) 外壁 (付加)	HG16-38 イソベル・ スタンダード 90mm 高性能品	HG16-38 イソベル・ スタンダード 105mm 高性能品
(根太間) 床 (大引間)	HG24-36 床トップ剛床 80mm 高性能品	HG24-36 床トップ剛床 80mm 高性能品
(外気側) 土間床 (床下側)	EPS1 60mm	EPS1 60mm
(窓) 開口部 (ドア)	樹脂(又は木)と金属の 複合材料製建具 複層一般ガラス(A11以上) 3.49 部位U値 ($W/m^2 \cdot K$) 3.49	樹脂(又は木)と金属の 複合材料製建具 複層Low-Eガラス(G14以上) 2.33 部位U値 ($W/m^2 \cdot K$) 3.49

U_A値 計算値

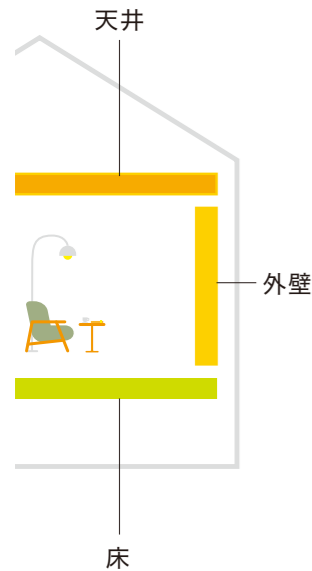
0.75

0.60

断熱推奨仕様
〈木造軸組構法〉

4 地域

温暖地モデルプラン



計算条件:自立循環型住宅(寒冷地モデル住宅)による試算。基礎の線熱貫流率は「新計算」での結果。

該当市町村の詳細につきましては、こちらでご確認ください。

マグ・イソベールHP
>省エネ基準地域区分

<https://www.isover.co.jp/region-by-climate>

計算ルート
断熱等性能
等級6
U_A値 基準値 0.34

計算ルート
断熱等性能
等級6⁺ ※1
目安のU_A値 0.30

計算ルート
断熱等性能
等級7
U_A値 基準値 0.23

部位	断熱材	厚さ	U _A 値
天井	HG24-35 イソベール・スタンダード	155 mm	0.34
(充填) 外壁	HG24-35 イソベール・コンフォート	105 mm	0.31
	HG24-35 イソベール・コンフォート	105 mm	
(付加) 外壁	HG24-35 イソベール・コンフォート	105 mm	0.31
	HG24-35 イソベール・コンフォート	105 mm	
(根太間) 床	32-36 床トップ	42 mm	0.31
	32-36 床トップ	42 mm	
(大引間) 床	HG24-36 床トップ剛床	80 mm	0.31
(外気側) 土間床	XPS3bA λ28	100 mm	0.31
	XPS3bA λ28	100 mm	
(窓) 開口部 (ドア)	高性能建具	部位U _値 (W/m ² ・K) 1.40	0.31
	高性能玄関ドア	部位U _値 (W/m ² ・K) 1.30	

部位	断熱材	厚さ	U _A 値
天井	LFGW1852 マグブローW	400 mm	0.23
(充填) 外壁	HG36-32 イソベール・コンフォート	105 mm	0.23
	HG36-32 イソベール・コンフォート	105 mm × 2層	
(根太間) 床	HG16-38 イソベール・コンフォート	90 mm	0.23
(大引間) 床	HG16-38 イソベール・コンフォート	105 mm	0.23
(外気側) 土間床	XPS3bA λ28	100 mm	0.23
	XPS3bA λ28	100 mm	
(窓) 開口部 (ドア)	高性能建具	部位U _値 (W/m ² ・K) 0.90	0.23
	高性能玄関ドア	部位U _値 (W/m ² ・K) 1.00	

マグブローW



継ぎ目や隙間なく
施工できる
住宅用吹込みグラスウール

イソベール・コンフォート(λ32)



環境性能を兼ね揃え、
施工性までこだわった
世界最高水準グラスウール
(防湿フィルム無し)

イソベール・コンフォート



環境・手触り・
施工性にもこだわった
高性能グラスウール
(防湿フィルム無し)

イソベール・スタンダード



環境にやさしい
高性能グラスウール断熱材
(防湿フィルム付き)

床トップ121



床梁間にジャストフィット。
外気に接する
床用グラスウール断熱材

※1:等級6⁺は目安値です。住宅の品質確保の促進等に関する法律・住宅性能表示制度の認定、表示の対象ではありません。

断熱推奨仕様
〈木造軸組構法〉

5-7 地域

温暖地モデルプラン



計算条件:自立循環型住宅(寒冷地モデル住宅)による試算。基礎の線熱貫流率は「新計算」での結果。

該都市町村の詳細につきましては、こちらでご確認ください。



マグ・イソベルHP
>省エネ基準地域区分

<https://www.isover.co.jp/region-by-climate>

省エネ基準 仕様基準
断熱等性能 等級4相当

誘導基準 仕様基準
断熱等性能 等級5相当

	抵抗値 (規定値)	抵抗値 (規定値)
屋根	HG16-38 イソベル・ コンフォート 90mm ×2層 高性能品 4.8 (4.6)	HG24-35 イソベル・ コンフォート 105mm ×2層 高性能品 6.0 (5.7)
天井	HG16-38 イソベル・ スタンダード 155mm 高性能品 4.1 (4.0)	HG24-35 イソベル・ スタンダード 155mm 高性能品 4.4 (4.4)
(充填) 外壁 (付加)	HG16-38 イソベル・ スタンダード 90mm 高性能品 2.4 (2.2)	HG16-38 イソベル・ スタンダード 105mm 高性能品 2.8 (2.7)
外気に 接する床	HG24-36 床トップ121 121mm 高性能品 3.4 (3.3)	HG24-36 床トップ121 121mm 高性能品 3.4 (3.4)
(根太間) 床 (大引間)	HG24-36 床トップ剛床 80mm 高性能品 2.2 (2.2)	HG24-36 床トップ剛床 80mm 高性能品 2.2 (2.2)
(外気側) 土間床 (床下側)	熱抵抗値 ($m^2 \cdot K/W$) ≥ 1.7 熱抵抗値 ($m^2 \cdot K/W$) ≥ 0.5	熱抵抗値 ($m^2 \cdot K/W$) ≥ 1.7 熱抵抗値 ($m^2 \cdot K/W$) ≥ 0.7
(窓) 開口部 (ドア)	部位U値 ($W/m^2 \cdot K$) ≤ 4.7 部位U値 ($W/m^2 \cdot K$) ≤ 4.7	部位U値 ($W/m^2 \cdot K$) ≤ 2.3 部位U値 ($W/m^2 \cdot K$) ≤ 2.3

U_A値 計算値

計算不要

計算不要

計算
ルート
断熱等性能
等級4
U_A値 基準値 0.87

計算
ルート
断熱等性能
等級5
U_A値 基準値 0.60

天井	HG16-38 イソベル・ スタンダード 90mm 高性能品	HG16-38 イソベル・ スタンダード 155mm 高性能品
(充填) 外壁 (付加)	HG16-38 イソベル・ スタンダード 90mm 高性能品	HG16-38 イソベル・ スタンダード 105mm 高性能品
(根太間) 床 (大引間)	HG24-36 床トップ剛床 80mm 高性能品	HG24-36 床トップ剛床 80mm 高性能品
(外気側) 土間床 (床下側)	EPS1 60mm	EPS1 60mm
(窓) 開口部 (ドア)	金属製建具等 複層一般ガラス(A8未満) 部位U値 ($W/m^2 \cdot K$) 4.65 金属製またはその他の枠 金属製ハニカムフラッシュ構造の戸 ポストなし・ガラスあり(単板ガラス) 部位U値 ($W/m^2 \cdot K$) 4.07	樹脂(又は木)と金属の 複合材料製建具 複層Low-Eガラス(G14以上) 部位U値 ($W/m^2 \cdot K$) 2.33 複合材料製の枠 金属製ハニカムフラッシュ構造の戸 ポストなし・ガラスあり (中空層問わない) 部位U値 ($W/m^2 \cdot K$) 3.49

U_A値 計算値

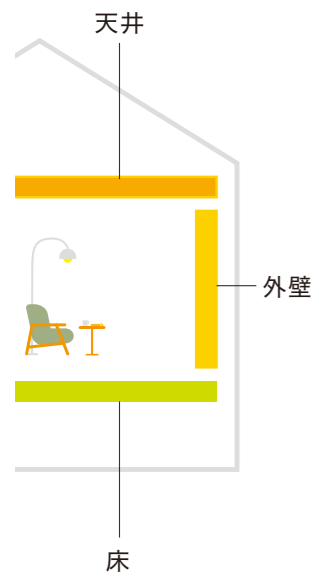
0.87

0.60

断熱推奨仕様
〈木造軸組構法〉

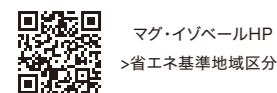
5-7 地域

温暖地モデルプラン



計算条件:自立循環型住宅(寒冷地モデル住宅)による試算。基礎の線熱貫流率は「新計算」での結果。

該当市町村の詳細につきましては、こちらでご確認ください。



マグ・イソベールHP
>省エネ基準地域区分

<https://www.isover.co.jp/region-by-climate>

計算ルート 断熱等性能
等級6
U_A値 基準値 0.46

計算ルート 断熱等性能
等級6⁺ ※1
目安のU_A値 0.40

計算ルート 断熱等性能
等級7
U_A値 基準値 0.26

部位	断熱材	厚さ	U _A 値
天井	HG24-35 イソベール・スタンダード	155 mm	0.46
(充填) 外壁 (付加)	HG36-32 イソベール・コンフォート	105 mm	0.41
	HG24-35 イソベール・スタンダード	155 mm	
(根太間) 床 (大引間)	HG24-36 床トップ剛床	80 mm	0.41
	HG24-36 床トップ剛床	80 mm	
(外気側) 土間床 (床下側)	EPS1	60 mm	0.41
	EPS1	60 mm	
(窓) 開口部 (ドア)	高性能建具	部位U値 (W/m ² ・K) 1.40	0.41
	高性能玄関ドア	部位U値 (W/m ² ・K) 1.60	

部位	断熱材	厚さ	U _A 値
天井	HG24-35 イソベール・スタンダード	155 mm × 2層	0.26
(充填) 外壁 (付加)	HG36-32 イソベール・コンフォート	105 mm	0.26
	HG36-32 イソベール・コンフォート	105 mm × 2層	
(根太間) 床 (大引間)	32-36 床トップ	42 mm	0.26
	HG24-36 床トップ剛床	80 mm	
(外気側) 土間床 (床下側)	EPS1	60 mm	0.26
	EPS1	60 mm	
(窓) 開口部 (ドア)	高性能建具	部位U値 (W/m ² ・K) 1.00	0.26
	高性能玄関ドア	部位U値 (W/m ² ・K) 1.30	

U_A値 計算値

0.46

0.41

U_A値 計算値

0.26

※1:等級6⁺ は目安値です。住宅の品質確保の促進等に関する法律・住宅性能表示制度の認定、表示の対象ではありません。

イソベール・コンフォート(λ32)



環境性能を兼ね揃え、
施工性までこだわった
世界最高水準グラスウール
(防湿フィルム無し)

イソベール・コンフォート



環境・手触り・
施工性にもこだわった
高性能グラスウール
(防湿フィルム無し)

イソベール・スタンダード



環境にやさしい
高性能グラスウール断熱材
(防湿フィルム付き)

付加断熱ボード



付加断熱専用
ボードタイプの
高性能グラスウール断熱材

床トップ剛床



大引間にジャストフィット。
ボードタイプの高性能グラスウール断熱材。

MAG ISOVER ORIGINAL

現代型住宅 トレンド モデル

断熱推奨仕様例

多様化する現代のライフスタイルや世帯人数の変更に伴い、それぞれのご家族にとって必要十分な住まいの大きさやレイアウトが変わってきました。

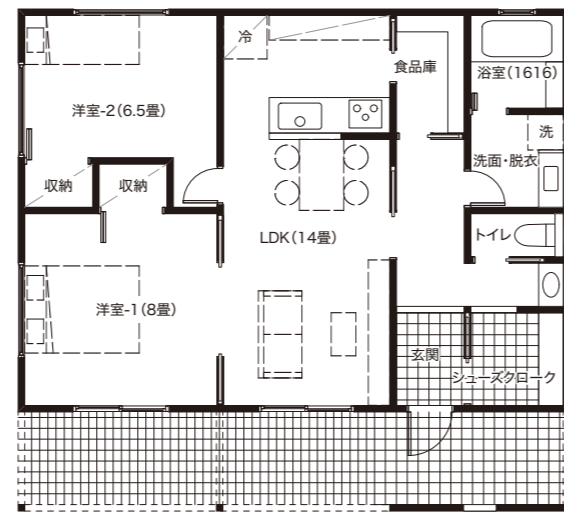
このページでは、平屋住宅、ハーフビルドインガレージ2階建て住宅、都市型3階建て住宅、それぞれのトレンドモデルに合わせた、最適な断熱推奨仕様をご紹介します。ご自身の夢にもっとも近いプランから、理想的な断熱仕様の形をご確認ください。



平屋住宅

特長

- 老若男女問わず人気急上昇
- 階段のないマンションのような暮らし
- 寄棟の屋根で重厚感のある外観に



[スペック]

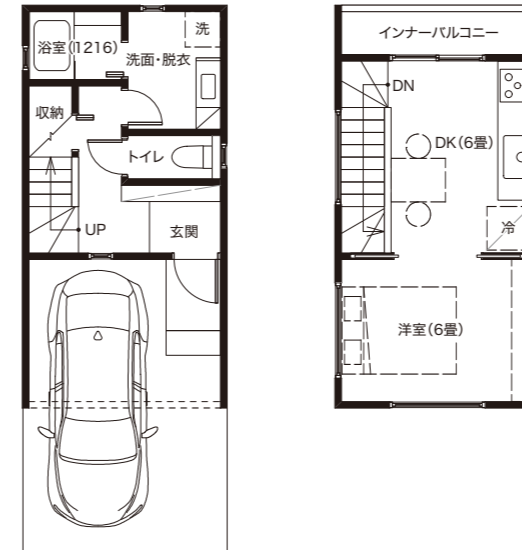
延床面積	72.9㎡
1階面積	72.9㎡
2階面積	—
3階面積	—
総外皮面積	476.6㎡
開口部比率	4.9%
開口面積	11.7㎡
開口部個数	窓:8/ドア:1



ハーフビルドインガレージ
2階建て住宅

特長

- “ふたり”にちょうど良いシンプルプラン
- ミニマムに集約された機能的な暮らし
- 人気の2階ダイニング空間



[スペック]

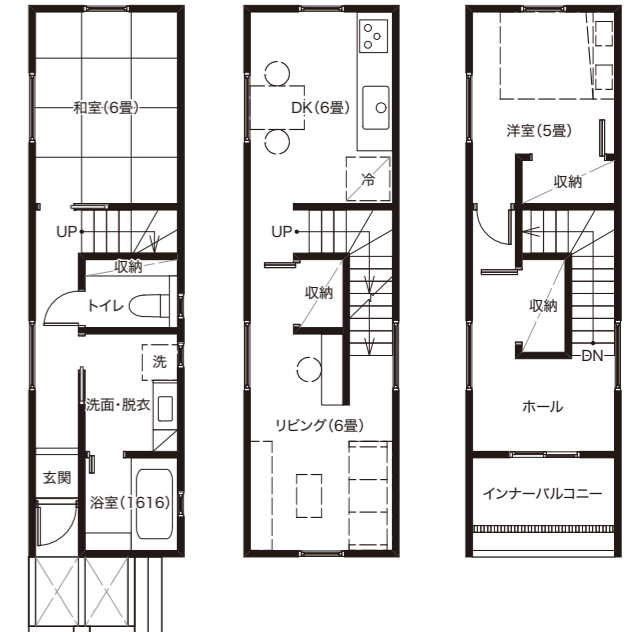
延床面積	53㎡
1階面積	26.5㎡
2階面積	26.5㎡
3階面積	—
総外皮面積	353.2㎡
開口部比率	6.3%
開口面積	10.2㎡
開口部個数	窓:8/ドア:1



都市型3階建て住宅

特長

- 限られた敷地を有効活用したプラン
- 上層をプライベート空間に
- 高層を活かしたインナーバルコニーや大きな間口が特長



[スペック]

延床面積	82㎡
1階面積	27.3㎡
2階面積	27.3㎡
3階面積	27.3㎡
総外皮面積	649.1㎡
開口部比率	5.6%
開口面積	14.3㎡
開口部個数	窓:16/ドア:1

平屋住宅

断熱推奨仕様
〈木造軸組構法〉

5-7 地域



計算条件:P25-26参照

該当市町村の詳細につきましては、
こちらでご確認ください。



マグ・イソベールHP
>省エネ基準地域区分

<https://www.isover.co.jp/region-by-climate>

断熱等性能 等級5

U_A値 基準値 0.60

天井	HG16-38 イソベール・ スタンダード 105 mm <small>高性能品</small>	HG16-38 イソベール・ スタンダード 155 mm <small>高性能品</small>
(充填) 外壁	HG16-38 イソベール・ スタンダード 105 mm <small>高性能品</small>	HG16-38 イソベール・ スタンダード 105 mm <small>高性能品</small>
(付加)	—	—
(根太間) 床	—	—
(大引間)	HG24-36 床トップ剛床 80 mm <small>高性能品</small>	HG24-36 床トップ剛床 80 mm <small>高性能品</small>
(外気側) 土間床	EPS1 60 mm	EPS1 60 mm
(床下側)	EPS1 60 mm	EPS1 60 mm
(窓) 開口部	部位U値 (W/m ² ・K) 4.07	部位U値 (W/m ² ・K) 2.15
(ドア)	部位U値 (W/m ² ・K) 4.07	部位U値 (W/m ² ・K) 2.15

U_A値 計算値 0.60

※1:等級6"+は目安値です。住宅の品質確保の促進等に関する法律・住宅性能表示制度の認定、表示の対象ではありません。

断熱等性能 等級6

U_A値 基準値 0.46

断熱等性能 等級6^{プラス}"+"※1

目安の U_A値 0.40

天井	HG24-35 イソベール・ スタンダード 155 mm <small>高性能品</small>	HG16-38 イソベール・ スタンダード 155 mm ×2層 <small>高性能品</small>
(充填) 外壁	HG36-32 イソベール・ コンフォート 105 mm <small>高性能品</small>	HG36-32 イソベール・ コンフォート 105 mm <small>高性能品</small>
(付加)	—	HG36-32 イソベール・ コンフォート 105 mm <small>高性能品</small>
(根太間) 床	—	32-36 床トップ 42 mm
(大引間)	HG24-36 床トップ剛床 80 mm <small>高性能品</small>	HG24-36 床トップ剛床 80 mm <small>高性能品</small>
(外気側) 土間床	EPS1 60 mm	EPS1 60 mm
(床下側)	EPS1 60 mm	EPS1 60 mm
(窓) 開口部	部位U値 (W/m ² ・K) 1.40 高性能建具	部位U値 (W/m ² ・K) 1.00 高性能建具
(ドア)	部位U値 (W/m ² ・K) 1.60 高性能玄関ドア	部位U値 (W/m ² ・K) 1.30 高性能玄関ドア

0.40

0.26

POINT

更に、『付加断熱』を加えた等級6"+の仕様
(等級6の断熱仕様[P27]+外壁に『付加断熱ボード』45mmを付加)の場合、
ファサードのテラス窓を、4枚建て相当の大開口に変更できます。

外皮性能U_A値計算ツール「通常版」では、外皮面積・窓・ドアの面積を入力するだけであなたのオリジナルプランの性能を確認することができます。
断熱仕様と開放的な空間デザインを兼ね備えた、最適なプラン作りをサポートします。

簡単・すぐできる
外皮性能U_A値
計算ツールはこちら



マグ・イソベール 外皮計算

イソベール・ コンフォート(λ32)



環境性能を兼ね揃え、施工性までこだわった
世界最高水準グラスウール(防湿フィルム無し)

イソベール・ コンフォート



環境・手触り・施工性にもこだわった
高性能グラスウール(防湿フィルム無し)

イソベール・バリオ エクストラセーフ



年間を通じて躯体内の湿気を
管理する調湿気密シート

イソベール・ スタンダード



環境にやさしい高性能グラスウール断熱材
(防湿フィルム付き)

2階建て

2Fハーフビルドインガレージ

断熱推奨仕様
(木造軸組構法)

5-7 地域



計算条件:P25-26参照

該当市町村の詳細につきましては、
こちらでご確認ください。



マグ・イソベールHP
>省エネ基準地域区分

<https://www.isover.co.jp/region-by-climate>

断熱等性能 等級5

U_A値 基準値 0.60

天井	HG16-38 イソベール・スタンダード 155 mm <small>高性能品</small>	HG24-35 イソベール・スタンダード 155 mm <small>高性能品</small>
(充填) 外壁	HG16-38 イソベール・スタンダード 105 mm <small>高性能品</small>	HG36-32 イソベール・コンフォート 105 mm <small>高性能品</small>
(付加)	—	—
外気に接する床	HG16-38 イソベール・コンフォート 140 mm <small>高性能品</small>	HG24-36 床トップ121 121 mm <small>高性能品</small>
基礎	EPS1 60 mm	EPS1 60 mm
(窓) 開口部	部位U値 (W/m ² ・K) 3.49	部位U値 (W/m ² ・K) 1.40 高性能建具
(ドア)	部位U値 (W/m ² ・K) 3.49	部位U値 (W/m ² ・K) 1.60 高性能建具

U_A値 計算値

0.60

0.45

※1:等級6"+は目安値です。住宅の品質確保の促進等に関する法律・住宅性能表示制度の認定、表示の対象ではありません。

断熱等性能 等級6

U_A値 基準値 0.46

断熱等性能 等級6^{プラス}"+"※1

目安の U_A値 0.40

天井	HG24-35 イソベール・スタンダード 155 mm <small>高性能品</small>	HG24-35 イソベール・スタンダード 155 mm ×2層 <small>高性能品</small>
(充填) 外壁	HG24-35 イソベール・コンフォート 105 mm <small>高性能品</small>	HG36-32 イソベール・コンフォート 105 mm <small>高性能品</small>
(付加)	HG32-35 付加断熱ボード 45 mm <small>高性能品</small>	HG36-32 イソベール・コンフォート 105 mm <small>高性能品</small>
外気に接する床	HG24-36 床トップ121 121 mm <small>高性能品</small>	HG24-35 イソベール・コンフォート 140 mm <small>高性能品</small>
基礎	EPS1 60 mm	XPS 3bA 100 mm
(窓) 開口部	部位U値 (W/m ² ・K) 1.40 高性能建具	部位U値 (W/m ² ・K) 1.00 高性能建具
(ドア)	部位U値 (W/m ² ・K) 1.60 高性能建具	部位U値 (W/m ² ・K) 1.00 高性能建具

0.38

0.26

POINT

上記の『付加断熱』の効果で、
寝室と南に面するダイニングの窓を4枚建ててテラス窓相当の大開口に変更しても、
等級6"+相当の性能が確保できます。

外皮性能U_A値計算ツール「通常版」では、外皮面積・窓・ドアの面積を入力するだけであなたのオリジナルプランの性能を確認することができます。
断熱仕様と開放的な空間デザインを兼ね備えた、最適なプラン作りをサポートします。

簡単・すぐできる
外皮性能U_A値
計算ツールはこちら



マグ・イソベール 外皮計算

イソベール・コンフォート(λ32)



環境性能を兼ね揃え、施工性までこだわった
世界最高水準グラスウール(防湿フィルム無し)

イソベール・コンフォート



環境・手触り・施工性にもこだわった
高性能グラスウール(防湿フィルム無し)

イソベール・バリオ エクストラセーフ



年間を通じて躯体内の湿気を
管理する調湿気密シート

イソベール・スタンダード



環境にやさしい高性能グラスウール断熱材
(防湿フィルム付き)

3階建て

都市型3F建て住宅

断熱推奨仕様
(木造軸組構法)

5-7 地域



計算条件:P25-26参照

該市町村の詳細につきましては、
こちらでご確認ください。



マグ・イソベールHP
>省エネ基準地域区分

<https://www.isover.co.jp/region-by-climate>

断熱等性能 等級5

U_A値 基準値 0.60

天井	HG16-38 イソベール・ スタンダード 155 mm <small>高性能品</small>	HG16-38 イソベール・ スタンダード 105 mm <small>高性能品</small>
(充填) 外壁	HG16-38 イソベール・ スタンダード 105 mm <small>高性能品</small>	HG36-32 イソベール・ コンフォート 105 mm <small>高性能品</small>
(付加)	—	—
外気に 接する床	HG24-36 床トップ121 121 mm <small>高性能品</small>	HG16-38 イソベール・ コンフォート 105 mm <small>高性能品</small>
(根太間) 床	—	—
(大引間)	HG24-36 床トップ剛床 80 mm <small>高性能品</small>	HG24-36 床トップ剛床 80 mm <small>高性能品</small>
(外気側) 土間床	EPS1 60 mm	EPS1 60 mm
(床下側)	EPS1 60 mm	EPS1 60 mm
(窓) 開口部	部位U値 (W/m ² ・K) 3.49	部位U値 (W/m ² ・K) 1.60 高性能建具
(ドア)	部位U値 (W/m ² ・K) 3.49	部位U値 (W/m ² ・K) 1.60 高性能玄関ドア

U_A値 計算値 0.60

※1:等級6"+は目安値です。住宅の品質確保の促進等に関する法律・住宅性能表示制度の認定、表示の対象ではありません。

断熱等性能 等級6

U_A値 基準値 0.46

断熱等性能 等級6^{プラス}"+"※1

目安の U_A値 0.40

天井	HG16-38 イソベール・ スタンダード 155 mm <small>高性能品</small>	HG24-35 イソベール・ スタンダード 155 mm <small>高性能品</small>
(充填) 外壁	HG36-32 イソベール・ コンフォート 105 mm <small>高性能品</small>	HG36-32 イソベール・ コンフォート 105 mm <small>高性能品</small>
(付加)	HG32-35 付加断 ボード 45 mm <small>高性能品</small>	HG36-32 イソベール・ コンフォート 105 mm <small>高性能品</small>
外気に 接する床	HG16-38 イソベール・ スタンダード 105 mm <small>高性能品</small>	HG24-36 床トップ121 121 mm <small>高性能品</small>
(根太間) 床	—	32-36 床トップ 42 mm
(大引間)	HG24-36 床トップ剛床 80 mm <small>高性能品</small>	HG24-36 床トップ剛床 80 mm <small>高性能品</small>
(外気側) 土間床	EPS1 60 mm	EPS1 60 mm
(床下側)	EPS1 60 mm	EPS1 60 mm
(窓) 開口部	部位U値 (W/m ² ・K) 1.60 高性能建具	部位U値 (W/m ² ・K) 1.10 高性能建具
(ドア)	部位U値 (W/m ² ・K) 1.60 高性能玄関ドア	部位U値 (W/m ² ・K) 1.30 高性能玄関ドア

0.37

0.26

POINT

上記の『付加断熱』の効果で、3Fバルコニーと南に面するダイニング、もしくは寝室の窓を4枚建てテラス窓相当の大開口に変更しても、等級6"+相当の性能が確保できます。

外皮性能U_A値計算ツール「通常版」では、外皮面積・窓・ドアの面積を入力するだけであなたのオリジナルプランの性能を確認することができます。断熱仕様と開放的な空間デザインを兼ね備えた、最適なプラン作りをサポートします。

簡単・すぐできる
外皮性能U_A値
計算ツールはこちら



マグ・イソベール 外皮計算

イソベール・ コンフォート(λ32)



環境性能を兼ね揃え、施工性までこだわった
世界最高水準グラスウール(防湿フィルム無し)

イソベール・ コンフォート



環境・手触り・施工性にもこだわった
高性能グラスウール(防湿フィルム無し)

イソベール・バリオ エクストラセーフ



年間を通じて躯体内の湿気を
管理する調湿気密シート

イソベール・ スタンダード



環境にやさしい高性能グラスウール断熱材
(防湿フィルム付き)

推奨製品一覧

●イゾベール・コンフォート

商品番号	密度 (kg/m)	熱伝導率 [W/(m・K)]	熱抵抗 [m ² ・K/W]	厚さ (mm)	幅 (mm)	長さ (mm)	入数 (枚)	相当坪数	設計価格 (円/坪)
IC38050L265	16	0.038	1.3	50	265	2,740	18	4.5	4,400
IC38050410L	16	0.038	1.3	50	410	2,740	14	5.2	4,400
IC38090L390	16	0.038	2.4	90	390	2,740	8	3.0	8,000
IC38090L425	16	0.038	2.4	90	425	2,740	8	3.0	8,000
IC38105A805	16	0.038	2.8	105	805	1,370	6	2.2	9,400
IC38105L265	16	0.038	2.8	105	265	2,740	10	2.5	9,400
IC38105L390	16	0.038	2.8	105	390	2,740	8	3.0	9,400
IC38105L425	16	0.038	2.8	105	425	2,740	8	3.0	9,400
IC38140M420	16	0.038	3.7	140	420	2,350	7	2.2	12,300
IC38155A425	16	0.038	4.1	155	425	1,370	10	1.7	13,500
ICR38050	16	0.038	1.3	50	910	22,000	1	6.0	4,400
ICR38105	16	0.038	2.8	105	910	11,000	1	3.0	9,400
IC35105L390	24	0.035	3.0	105	390	2,740	6	2.2	14,900
IC35105L425	24	0.035	3.0	105	425	2,740	6	2.2	14,900
IC35120L380	24	0.035	3.4	120	380	2,740	5	1.8	16,900
IC35120L425	24	0.035	3.4	120	425	2,740	5	1.8	16,900
IC33120A380	28	0.033	3.6	120	380	1,370	9	1.6	21,000
IC33120A425	28	0.033	3.6	120	425	1,370	9	1.6	21,000
IC32105A390	36	0.032	3.3	105	390	1,370	7	1.3	24,600
IC32105A425	36	0.032	3.3	105	425	1,370	7	1.3	24,600

●イゾベール・スタンダード

商品番号	密度 (kg/m)	熱伝導率 [W/(m・K)]	熱抵抗 [m ² ・K/W]	厚さ (mm)	幅 (mm)	長さ (mm)	入数 (枚)	相当坪数	設計価格 (円/坪)
IS38090L390	16	0.038	2.4	90	390	2,740	11	4.1	8,300
IS38090L435	16	0.038	2.4	90	435	2,740	11	4.1	8,300
IS38090J390	16	0.038	2.4	90	390	2,880	11	4.3	8,300
IS38090J435	16	0.038	2.4	90	435	2,880	11	4.3	8,300
IS38105L390	16	0.038	2.8	105	390	2,740	9	3.3	9,700
IS38105L435	16	0.038	2.8	105	435	2,740	9	3.3	9,700
IS38105J390	16	0.038	2.8	105	390	2,880	9	3.5	9,700
IS38105J435	16	0.038	2.8	105	435	2,880	9	3.5	9,700
IS38155A435	16	0.038	4.1	155	435	1,370	11	1.9	14,200
IS35105L390	24	0.035	3.0	105	390	2,740	6	2.2	15,800
IS35105L435	24	0.035	3.0	105	435	2,740	6	2.2	15,800
IS35105J390	24	0.035	3.0	105	390	2,880	6	2.3	15,800
IS35105J435	24	0.035	3.0	105	435	2,880	6	2.3	15,800
IS35155A435	24	0.035	4.4	155	435	1,370	8	1.4	23,300

イゾベール・コンフォート(λ32)



環境性能を兼ね揃え、
施工性までこだわった世界最高水準グラスウール
(防湿フィルム無し)

イゾベール・コンフォート



環境・手触り・施工性にもこだわった高性能グラスウール
(防湿フィルム無し)

イゾベール・スタンダード



環境にやさしい高性能グラスウール断熱材
(防湿フィルム付き)

付加断熱ボード



付加断熱専用
ボードタイプの高性能グラスウール断熱材

床トップ剛床



大引間にジャストフィット。
ボードタイプの高性能グラスウール断熱材

床トップ121



床梁間にジャストフィット。
外気に接する床用グラスウール断熱材

推奨製品一覧

●付加断熱ボード

商品番号	密度 (kg/m)	熱伝導率 [W/(m・K)]	熱抵抗 [m ² ・K/W]	厚さ (mm)	幅 (mm)	長さ (mm)	入数 (枚)	相当坪数	設計価格 (円/坪)
FDB35045	32	0.035	1.3	45	410	1,820	10	2.5	8,300
FDB35060	32	0.035	1.7	60	410	1,820	8	2.0	10,800

●床トップ剛床

商品番号	密度 (kg/m)	熱伝導率 [W/(m・K)]	熱抵抗 [m ² ・K/W]	厚さ (mm)	幅 (mm)	長さ (mm)	入数 (枚)	相当坪数	設計価格 (円/坪)
UK80H4P805	24	0.036	2.2	80	805	1,820	4	2.0	8,800
UK80H4P820	24	0.036	2.2	80	820	1,820	4	2.0	8,800
UK80H4P910	24	0.036	2.2	80	910	2,000	4	2.4	8,800
UK80H805S	24	0.036	2.2	80	805	805	6	1.5	8,800
UK80H820S	24	0.036	2.2	80	820	820	6	1.5	8,800

●床トップ121

商品番号	密度 (kg/m)	熱伝導率 [W/(m・K)]	熱抵抗 [m ² ・K/W]	厚さ (mm)	幅 (mm)	長さ (mm)	入数 (枚)	相当坪数	設計価格 (円/坪)
UK121H820S	24	0.036	3.4	121	820	820	4.0	1.0	13,200

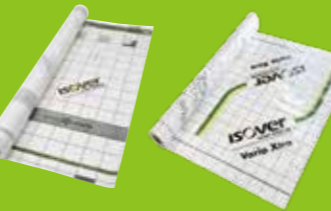
※各製品詳細につきましては、弊社総合カタログ、ホームページをご覧ください。

ヨーロッパが選んだ調湿気密システム「イゾベール・バリオ」

エクストラセーフ/エクストラ
(調湿気密シート)
構造躯体の安全性と長寿命化をもたらす
スマートな調湿気密シート

**“4つのコンポーネント”で
気密と湿気の管理をサポート**

マルチテープSL
(気密テープ)
エクストラセーフと
木材・プラスチック留め付け用
強力粘着テープ



エクストラパッチ
(仮留め用補助部材)
タッカーなどで簡単にエクストラセーフを
仮留め固定する補助部材

ケービーワン
(気密テープ)
エクストラセーフ継手留め付け用
強力粘着テープ



	商品名	商品番号	用途	規格	入数	設計価格
1	イゾベール・バリオ エクストラセーフ	VARIOXS	調湿気密シート	厚さ：0.25mm 幅：1,500mm 長さ：40mm ポリアミド系フィルム ポリエステル不織布	1本 (60.0㎡)	37,300円/本
	イゾベール・バリオ エクストラ	VARIOX	調湿気密シート	厚さ：0.25mm 幅：1,500mm 長さ：40mm ポリアミド系フィルム ポリプロピレン不織布	1本 (60.0㎡)	29,700円/本
2	イゾベール・バリオ エクストラパッチ	VARIOXP	仮留め用補助部材	幅：20mm 長さ：60mm	10巻/ケース (208パッチ/巻)	74,500円/ケース
3	イゾベール・バリオ マルチテープSL	VARIOMULTISL	気密テープ	幅：60mm 長さ：25m/巻	10巻/ケース	60,700円/ケース
4	イゾベール・バリオKB1	VARIOKB1	気密テープ	幅：60mm 長さ：40m/巻	5巻/ケース	30,400円/ケース