

# 高性能16Kグラスウール50mm マグロール ライトフィット

間仕切壁用(吸音・断熱)



## 特長

スタッドピッチに合わせたサイズ、細繊維化によるしなやかな手触りで現場での作業性が大幅に向上します。

- ・フレームにジャストサイズ(265mm, 303mm)
- ・高性能16Kで軽量なため、現場での取扱が容易
- ・密度24K品と同等の吸音性・断熱性
- ・細繊維化でチクチク感を低減



## 規格

- JIS A 9521 建築用断熱材
- 不燃材料認定番号 NM-3847



## 仕様

商品番号	スタッド	密度 (kg/m <sup>3</sup> )	熱伝導率		寸法(mm)			入数		JIS規格			国土交通大臣 認定不燃材料	設計価格	
			[W/(m·K)]	記号	厚さ	幅	長さ	(本)	(m <sup>2</sup> )	A9504	A6301	A9521		(円/ケース)	(円/m <sup>2</sup> )
RH1650A265	角型	16	0.038	λ38	50	265	11,000	4	11.7	●	●	NM-3847 フェノール樹脂混入/ グラスウールフェルト	12,750	1,090	
RH1650A303	C型					303	16,000	3	14.5				15,880	1,095	
RH1650A455						455		2	14.6				15,880	1,088	

※熱伝導率[m<sup>2</sup>·K/W]は平均温度23±1℃の値となります。

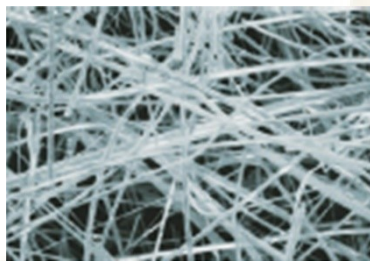
高性能16Kグラスウール50mm

# マグロール ライトフィット

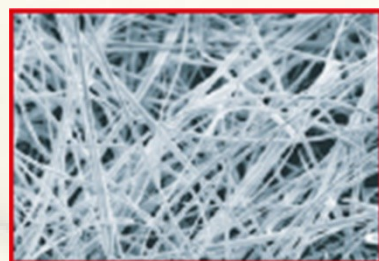
間仕切壁用(吸音・断熱)

断熱性  
・  
吸音性

細繊維化によって  
通常GW24Kと  
同程度の性能値



通常GW24K  
(7~8 $\mu$ m)



高性能GW16K  
(4~5 $\mu$ m)

軽量化

細繊維化によって  
高性能GW16K  
33%の軽量化



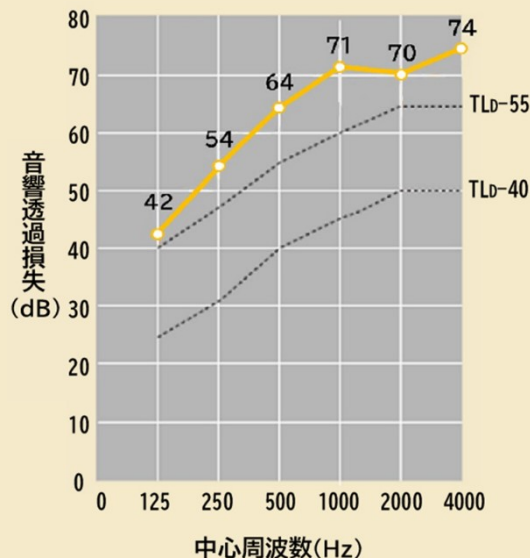
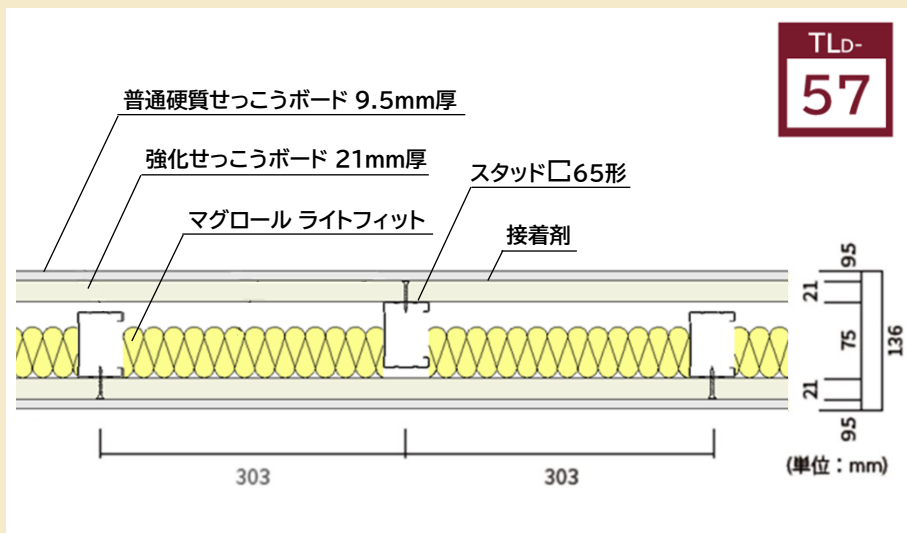
快適

作業性

細繊維化によって  
・チクチク感を軽減  
・カットしやすい

「マグロール ライトフィット」は、通常GW24K品と同程度の遮音性能であることが、実験の結果で実証されています。

※(一社)小林理学研究所にて、音響透過損失実験を実施  
<JIS A 1416 に準拠>



マグ・イゾバール株式会社

本社 〒102-0083 東京都千代田区麹町3丁目7番地(サンゴバンビル)  
Tel.03-3288-6636 Fax.03-3288-7362

商品に関するお問い合わせ

マグ・イゾバール  
コールセンター



Tel.0120-941-390 Fax.0120-941-391

フリーコール受付時間 AM9:00~12:00 PM1:00~5:00 ※平日のみ

<https://www.isover.co.jp>

**MAG**  
**ISOVER**  
SAINT-GOBAIN