

ビル・工場等の天井敷込、間仕切り充填に最適な
ノンホルムアルデヒド高性能グラスウール

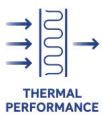
イゾベール・MJ

ISOVER MJ



New

密度16Kg/m³ 厚さ50mm の新ラインナップを追加
非住宅用途における最適なグラスウール選定が可能に!



細繊維化による高性能化

繊維を補足することで高性能化を実現。
「密度 16 Kg/ m³、熱伝導率 0.038 W/(m・K)」、「密度 24 Kg/ m³、熱伝導率 0.035 W/(m・K)」
2種類の性能バリエーションを全7品種で展開しています。



ノンホルムアルデヒド

植物由来のバインダ(結合剤)を使用。臭いがほとんどなく、ホルムアルデヒド
を含む原料を使用していないので安心してお使いいただけます。



チクチク感を解消

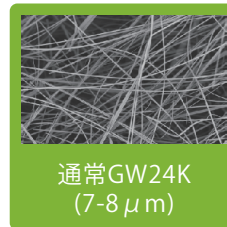
細繊維化により施工時のチクチク感を軽減し、作業効率を向上させます。

穴あきカラーポリエチレンフィルム
(10ミクロン)

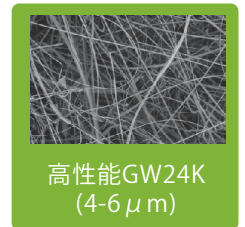


防湿ポリエチレンフィルム(20ミクロン)

ガラス繊維の電子顕微鏡画像



通常GW24K
(7-8 μm)



高性能GW24K
(4-6 μm)

製品仕様一覧

商品番号	密度 (kg/m ³)	熱伝導率		寸法(mm)			入数		吸音性能 による区分 (吸音率の値)	不燃 認定番号	設計価格 (円/ケース)
		[W/(m・K)]	記号	厚さ*	幅	長さ	(枚)	(m ³)			
New IM1650A435	16	0.038	λ 38	50	435	1,370	34	20.2	0.9 (0.81以上)	NM-4596 (1) ポリエチレン 樹脂系 フィルム張/ ポリエステル 樹脂混入 グラスウール フェルト	¥24,850
IM1610L390	16	0.038	λ 38	100	390	2,740	9	9.6			¥24,390
IM1610L435	16	0.038	λ 38	100	435	2,740	9	10.7			¥24,390
IM1610J475	16	0.038	λ 38	100	475	2,880	8	10.9			¥25,130
IM2410A390	24	0.035	λ 35	100	390	1,370	12	6.4			¥23,040
IM2410A435	24	0.035	λ 35	100	435	1,370	12	7.1			¥23,040
IM2450A435	24	0.035	λ 35	50	435	1,370	24	14.3			¥24,890

※「*」は JIS規格上の呼び厚さに基づいた表示となります。
※熱伝導率 [W/(m・K)] は、平均温度23±1℃の値となります。

● JIS A6301 吸音材料 ● JIS A9521 建築用断熱材 (F☆☆☆☆)

マグ・イゾベール 株式会社 本社 〒102-0083 東京都千代田区麹町3丁目7番地 サンゴバンビル

商品に関するお問合せ



マグ・イゾベールコールセンター **0120-941-390** FAX. **0120-941-391**
フリーコール受付時間 AM10:00~12:00 PM1:00~3:00 ※平日のみ