



ISOVER Comfort

イゾベール・コンフォート

寒冷地・高断熱向け高性能グラスウール



- 1 より高い断熱性、気密性、快適性を求める家にお勧め。
- 2 「マルチ・コンフォート・ハウス」に必須の商品。
- 3 グラスウールトップクラスの熱伝導率 0.032[W/(m・K)]までラインナップ。

詳しい施工方法は

イゾベール・コンフォート

検索



より高い断熱性、気密性、快適性を求める家におすすめ

特徴

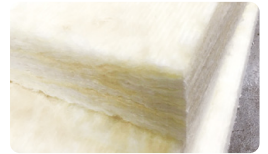
繊維飛散を
最小限に



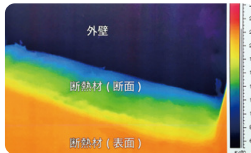
しなやかな
繊維質



しっかりと
した繊維の
かたまり



より高い
断熱性能



安心な
空気質



環境に
優しい原料



商品仕様

商品番号	製品記号	密度 (kg/m³)	熱伝導率		熱抵抗値 [m²·K/W]	寸法(mm)			入数 (枚)	相当 坪数	対応構造		主な対応部位				対応モジュール		設計価格 (円/坪)
			[W/(m·K)]	記号		厚さ*	幅	長さ			軸組	枠組	屋根	天井	壁	床	尺	M	
IC38050L265	GWHG16-38	16	0.038	λ38	1.3	50	265	2,740	18	4.5	●					●	●		4,400
IC38050L410	GWHG16-38	16	0.038	λ38	1.3	50	410	2,740	14	5.2	●					●	●		4,400
IC38089M420	GWHG16-38	16	0.038	λ38	2.3	89	420	2,350	8	2.5		●	●	●	●		●		7,800
IC38089N420	GWHG16-38	16	0.038	λ38	2.3	89	420	2,650	8	2.9		●	●	●	●		●		7,800
IC38090L390	GWHG16-38	16	0.038	λ38	2.4	90	390	2,740	8	3	●				●		●		8,000
IC38090L425	GWHG16-38	16	0.038	λ38	2.4	90	425	2,740	8	3	●	●	●	●	●		●		8,000
IC38105A805	GWHG16-38	16	0.038	λ38	2.8	105	805	1,370	6	2.2	●					●	●		9,400
IC38105L265	GWHG16-38	16	0.038	λ38	2.8	105	265	2,740	10	2.5	●					●	●		9,400
IC38105L390	GWHG16-38	16	0.038	λ38	2.8	105	390	2,740	8	3	●				●		●		9,400
IC38105L425	GWHG16-38	16	0.038	λ38	2.8	105	425	2,740	8	3	●		●	●	●		●		9,400
IC38120L380	GWHG16-38	16	0.038	λ38	3.2	120	380	2,740	7	2.6	●				●		●		10,500
IC38120L425	GWHG16-38	16	0.038	λ38	3.2	120	425	2,740	7	2.6	●				●		●		10,500
IC38140M420	GWHG16-38	16	0.038	λ38	3.7	140	420	2,350	7	2.2		●	●	●	●		●		12,300
IC38155A425	GWHG16-38	16	0.038	λ38	4.1	155	425	1,370	10	1.7	●	●		●			●	●	13,500
ICR38050	GWHG16-38	16	0.038	λ38	1.3	50	910	22,000	1	6									4,400
ICR38105	GWHG16-38	16	0.038	λ38	2.8	105	910	11,000	1	3									9,400
IC35089M420	GWHG24-35	24	0.035	λ35	2.5	89	420	2,350	8	2.5		●	●	●	●		●		12,500
IC35105L390	GWHG24-35	24	0.035	λ35	3.0	105	390	2,740	6	2.2	●				●		●		14,900
IC35105L425	GWHG24-35	24	0.035	λ35	3.0	105	425	2,740	6	2.2	●		●	●	●		●	●	14,900
IC35120L380	GWHG24-35	24	0.035	λ35	3.4	120	380	2,740	5	1.8	●				●		●		16,900
IC35120L425	GWHG24-35	24	0.035	λ35	3.4	120	425	2,740	5	1.8	●				●		●		16,900
IC35140M420	GWHG24-35	24	0.035	λ35	4.0	140	420	2,350	5	1.6		●	●	●	●		●		19,900
IC33105A390	GWHG28-33	28	0.033	λ33	3.2	105	390	1,370	10	1.8	●				●		●		18,000
IC33105A425	GWHG28-33	28	0.033	λ33	3.2	105	425	1,370	10	1.8	●		●	●	●		●	●	18,000
IC33120A380	GWHG28-33	28	0.033	λ33	3.6	120	380	1,370	9	1.6	●				●		●		21,000
IC33120A425	GWHG28-33	28	0.033	λ33	3.6	120	425	1,370	9	1.6	●				●		●		21,000
IC32053A390	GWHG36-32	36	0.032	λ32	1.7	53	390	1,370	14	2.6	●				●		●		12,300
IC32053A425	GWHG36-32	36	0.032	λ32	1.7	53	425	1,370	14	2.6	●		●	●	●		●	●	12,300

※[*]は JIS規格上の呼び厚さに基づいた表示となります。※製品記号は JISA9521による表示です。※熱伝導率[W/(m·K)]は、平均温度23+/-1℃の値となります。

※ 設計価格につきましては、材料のみの価格(税抜)となります。

マグ・イゾベール 株式会社

本社 〒102-0083 東京都千代田区麹町3丁目7番地 サンゴバンビル
TEL.03-3288-6636 FAX.03-3288-7962

北海道支店	東北支店	関東支店	中部支店
関西支店	中国営業所	九州支店	

商品に関するお問合せ

マグ・イゾベール
コールセンター



0120-941-390 FAX.0120-941-391

フリーコール受付時間 AM9:00~12:00 PM1:00~5:00 ※平日のみ

<https://www.isover.co.jp>

MAG
isover
SAINT-GOBAIN