



“塗る”
遮音材

壁・床・天井の遮音ならおまかせ グリーングルー



特長

- 2枚のボード間にサンドイッチして施工
- 塗布タイプで施工が容易
- コストと遮音性に優れる
- 塗布後、ゴム状に固まり音の伝わりを防ぐ

品名	品番	容量	入数	設計価格
グリーングルー	GREENGLUETUBE	828ml / 本	12本 / ケース	46,700円 / ケース

施工方法



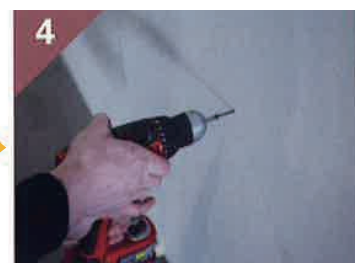
カートリッジガン (大型) にチューブをセットします。



ボードの表面にグリーングルーを塗布します。



既存のボードに貼り付けます。



ビス留めします。グリーングルーは厚みが均一な薄い膜 (厚み0.5mm) を形成します。

※グリーングルーには接着効果はございませんので、必ずビス留めして下さい。

施工方法について詳しくは

www.isover.co.jp/products/greenglue

検索



MAG
isover
SAINT-GOBAIN

防音ソリューション

間仕切り壁



《施工例》
トイレ、寝室

① 石膏ボード2重張り+
グリーングルー+グラスウール

防音効果：D-50

② 石膏ボード2重張り+
グリーングルー

防音効果：D-40

③ 石膏ボード+
グラスウール

防音効果：D-30

《防音レベル》

テレビ・ラジオ・会話等 一般の発生音が	ほとんど 聞こえない	かすかに 聞こえる	小さく 聞こえる	かなり 聞こえる	話の内容 がわかる	うるさい
遮音等級 (D 値)	D-50	D-45	D-40	D-35	D-30	D-25

ホームページにて実際の防音効果を聞き比べできます ▶▶

www.isover.co.jp/acoustic/solutions-comparison

2階の床



●施工方法

1 枚目の床合板にグリーングルーを塗布し、
2 枚目の床合板をグリーングルーの上から押し付け、
ビスで留め付けます。

取扱企業

マグ・イズベール株式会社

本 社： 〒102-0083 東京都千代田区麹町3丁目7番地 [サンゴバンビル]
Tel.03-3288-6636 Fax.03-3288-7362

商品に関するお問い合わせ

マグ・イズベール
コールセンター



Tel. 0120-941-390
Fax. 0120-941-391

フリーコール受付時間 AM10:00~12:00 PM1:00~3:00 ※平日のみ

<https://www.isover.co.jp>