



床トップ121

断熱等性能等級5<誘導基準>適合

木造軸組構法〈戸建て住宅〉4～7地域推奨商品

外皮性能の住宅仕様基準における
外気に接する床の必要熱抵抗値
R3.4を達成

床トップ121は4～7地域の「外気に接する床」の
仕様基準適合におすすめです。



屋根 必要な熱抵抗値：5.7

天井 必要な熱抵抗値：4.4

外気に接する床

必要な熱抵抗値：3.4

床トップ 121

熱抵抗値 3.4

開口部

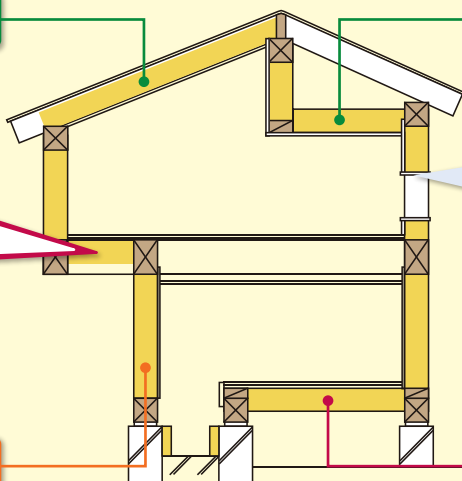
熱貫流率 $U \leq 2.3$

壁

必要な熱抵抗値：2.7

床

必要な熱抵抗値：2.2



MAG
ISOVER

SAINT-GOBAIN

断熱から始まる快適エコ

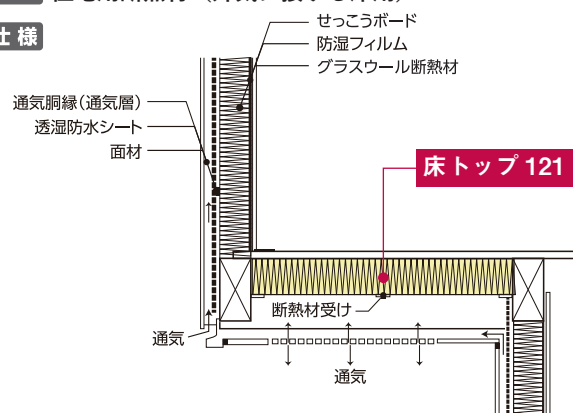


UK121H820S

- 受け材については、下からの木材による設置を想定しています。
- 防湿層は、軸天に有孔板等を用い、湿気の排出を妨げない構成となっている場合、省略できます。
- 湿気の排出ができない構成の場合、別張り防湿フィルムの施工が必要です。

用途 住宅用断熱材（外気に接する床用）

仕様



- 特長**
- 表面で水をはじく撥水タイプです。
 - 床梁に合わせて幅サイズをカットしてありますので、床梁間にジャストフィットします。



仕様

●種類：GW32-36(密度 32kg/ m³、λ 36) ●厚さ：121mm ●熱抵抗値：3.4 [m²・K/W]

断熱性

断熱等性能等級5の木造軸組構法の外気に接する床において4～7地域の基準に適合します。

熱抵抗基準値(※抜粋)

地域区分	4	5	6	7
外気に接する床	3.4			

撥水性

撥水グラスウールは繊維の1本1本まで撥水処理を施しているため、通常のグラスウールよりも水をはじきやすく、水に濡れた場合も速やかに排水します。

施工

床トップ121の下側から木材等で受けて施工します。

床トップ121 製品規格

軸組:木造軸組工法 枠組:枠組壁工法 R:尺モジュール M:メータモジュール

商品番号	製品記号	密度 (kg/m³)	熱伝導率		熱抵抗 [m²・K/W]	寸法(mm)			入数	相当 坪数	対応構造	主な対応部位					対応モジュール		対応 規格	設計価格 (円/坪)
			(W/m・K)	記号		厚さ*	幅	長さ				軸組	枠組	屋根	天井	壁	床	R		
UK121H820S	GWHG24-36	24	0.036	λ 36	3.4	121	820	820	4	1.0	●					●	●		●	13,200

※「*」はJIS規格上の呼び厚さに基づいた表示となります。 ※熱伝導率[W/(m・K)]は、平均温度23±1℃の値となります。
※北海道地区は上記設計価格の10%アップ、沖縄及び離島は別途の価格設定になります。 ※価格は全て消費税別です。

※設計価格につきましては、材料のみの価格(税抜き)となります。
●JIS A9521 建築用断熱材(F☆☆☆☆)

マグ・イゾバー株式会社

本 社 〒102-0083 東京都千代田区麹町3丁目7番地 (サンゴバンビル)
Tel.03-3288-6636 Fax.03-3288-7362

北海道支店 東北支店 関東支店 中部支店
関西支店 九州支店 中国営業所

商品に関するお問い合わせ

マグ・イゾバー
コールセンター
Tel.0120-941-390 Fax.0120-941-391
フリーコール受付時間 AM10:00～12:00 PM1:00～3:00 ※平日のみ

<https://www.isover.co.jp>

MAG
isover
SAINT-GOBAIN
新熱から始まる快適エコ