

木造軸組構法<戸建て住宅>

4~7 地域

断熱等性能等級5相当

外皮性能 仕様基準(誘導基準)

令和4年11月7日 公布 施行

フラット35S 対応

長期優良住宅 対応

低炭素住宅 対応

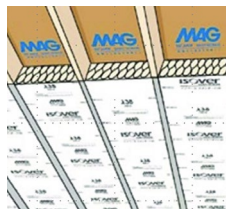


[仕様基準]に準拠した 適合仕様

屋根 必要な熱抵抗値: 5.7

HG24-35 高性能品
イソベール・スタンダード
105 mm × 2

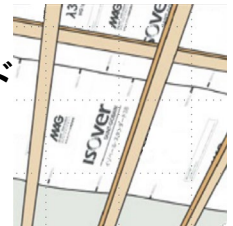
熱抵抗値 6.0



天井 必要な熱抵抗値: 4.4

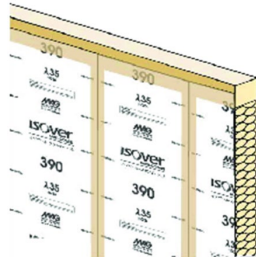
HG24-35 高性能品
イソベール・スタンダード
155 mm

熱抵抗値 4.4



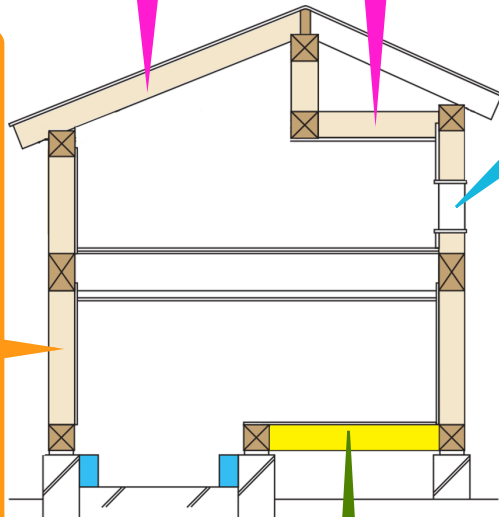
外壁

必要な熱抵抗値: 2.7



HG16-38 高性能品
イソベール・スタンダード
105 mm

熱抵抗値 2.8



開口部

U値 2.3

外気に接する床

必要な熱抵抗値: 3.4

32-36
床トップ 42 mm

32-36
床トップ剛床 80 mm

熱抵抗値 3.4

土間床

<外気に接する部分>

熱抵抗値 1.7

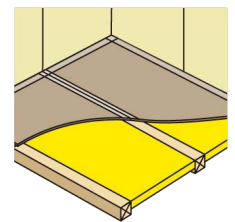
<その他の部分>

熱抵抗値 0.7

床 必要な熱抵抗値: 2.2

32-36
床トップ剛床 80mm

熱抵抗値 2.2



マグ・イソベール株式会社

本社 〒102-0083 東京都千代田区麹町3丁目7番地(サンゴバンビル)
Tel.03-3288-6636 Fax.03-3288-7362

商品に関するお問い合わせ

マグ・イソベール
コールセンター Tel.0120-941-390 Fax.0120-941-391
フリーコール受付時間 AM9:00~12:00 PM1:00~5:00 ※平日のみ

<https://www.isover.co.jp>

MAG
isover

SAINT-GOBAIN