

木造軸組構法〈戸建て住宅〉
断熱等性能等級4

仕様基準

3 地域

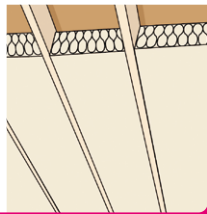


[仕様基準]に準拠した 適合仕様

屋根 必要な熱抵抗値：4.6

HG16-38
イソベール・コンフォート **高性能品**
90mm×2

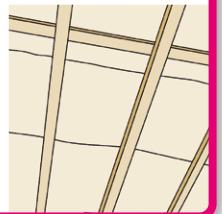
熱抵抗値 **4.8**



天井 必要な熱抵抗値：4.0

HG16-38
イソベール・コンフォート **高性能品**
155mm

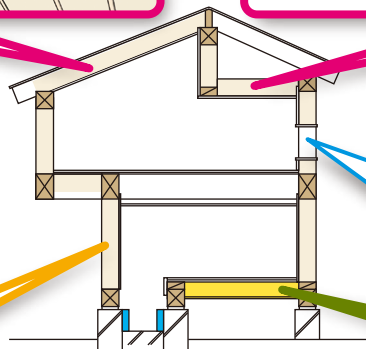
熱抵抗値 **4.1**



開口部

熱貫流率 $U \leq 1.60$

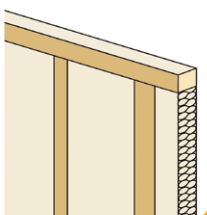
(例)樹脂製建具または木製建具
ダブルLow-E三層複層(G7以上×2)



外壁 必要な熱抵抗値：2.2

HG16-38
イソベール・コンフォート **高性能品**
105mm

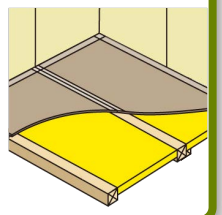
熱抵抗値 **2.8**



床 必要な熱抵抗値：3.3

32-36
床トップ **通常品** 42mm+
32-36
床トップ **通常品** 剛床80mm

熱抵抗値 **3.4**



マグ・イソベール株式会社
〒102-0083 東京都千代田区麹町3丁目7番地(サンゴバンビル)
Tel.03-3288-6636 Fax.03-3288-7362
<http://www.isover.co.jp>

製品に関するお問い合わせは…

マグ・イソベール コールセンター フリーコール受付時間 AM9:00~12:00 PM1:00~5:00 ※平日のみ

TEL 0120-941-390 FAX 0120-941-391