

# 木造軸組構法〈戸建て住宅〉 断熱等性能等級4

## 性能基準

### 4~7地域

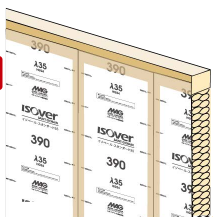


[性能基準]に準拠した 推奨仕様

#### 外壁

HG16-38  
イソベール・スタンダード **高性能品**  
90mm

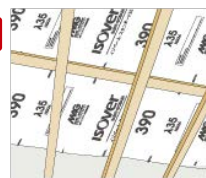
部位U値 **0.479**



#### 天井

HG16-38  
イソベール・スタンダード **高性能品**  
90mm

部位U値 **0.386**



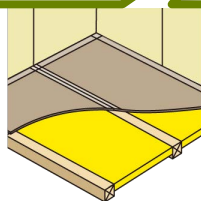
#### 土間床

<外気接> なし 部位U値 **1.80**  
<床下接> なし 部位U値 **1.80**

#### 床

<大引間>  
HG24-36  
床トップ **通常品**  
80mm

部位U値 **0.452**



#### 開口部

##### 4地域

<窓> 建 具：金属製建具  
ガラス：Low-E複層(G10以上)  
部位U値 **2.91**

<ドア> 建 具：樹脂(木)と金属の複合材料製の枠  
(断熱フラッシュ構造の戸)  
ガラス：なし  
部位U値 **2.33**

##### 5~7地域

<窓> 建 具：金属製建具  
ガラス：一般ガラス(A8mm以上)  
部位U値 **4.07**

<ドア> 建 具：金属製熱遮断構造の枠  
(フラッシュ構造の戸)  
ガラス：なし  
部位U値 **3.49**

#### 外皮性能計算結果※

4地域  
U<sub>A</sub>値 **0.74**  
5~7地域  
U<sub>A</sub>値 **0.86**

※自立循環型住宅温暖地モデルプラン(延床面積120㎡)にて試算



ユーエー イーター U<sub>A</sub>値およびη<sub>A</sub>値が下の表の基準値以下であることを計算により確認することが必要です。

	1地域	2地域	3地域	4地域	5地域	6地域	7地域
外皮平均熱貫流率(U <sub>A</sub> 値)	0.46	0.46	0.56	0.75	0.87	0.87	0.87
冷房期の平均日射熱取得率(η <sub>A</sub> 値)	—	—	—	—	3.0	2.8	2.7

マグ・イソベール株式会社

〒102-0083 東京都千代田区麹町3丁目7番地(サンゴバンビル)

Tel.03-3288-6636 Fax.03-3288-7362

http://www.isoover.co.jp

製品に関するお問い合わせは…

マグ・イソベール コールセンター フリーコール受付時間 AM10:00-12:00 PM1:00-3:00 ※平日のみ

TEL

0120-941-390

FAX

0120-941-391

**MAG**  
**isoover**  
SAINT-GOBAIN

断熱等性能等級 4 相当

外皮性能 仕様基準(省エネ基準)



[仕様基準]に準拠した 適合仕様

屋根 必要な熱抵抗値: 4.6

HG16-38 高性能品  
イソベール・スタンダード  
90 mm × 2

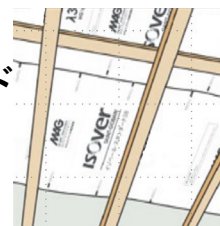
熱抵抗値 4.8



天井 必要な熱抵抗値: 4.0

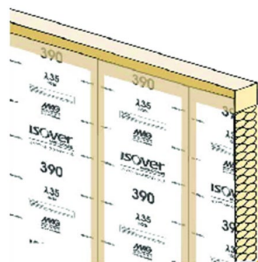
HG16-38 高性能品  
イソベール・スタンダード  
155 mm

熱抵抗値 4.1



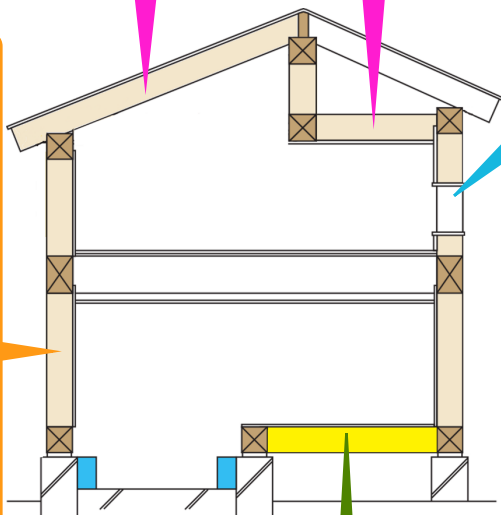
外壁

必要な熱抵抗値: 2.2



HG16-38 高性能品  
イソベール・スタンダード  
90 mm

熱抵抗値 2.4



開口部

U値 4.7

日射遮蔽対策の基準

- ・窓の日射熱取得率が0.59以下であるもの
- ・ガラスの日射熱取得率が0.73以下であるもの
- ・付属部材を設けるもの
- ・ひさし、軒等を設けるもの

外気に接する床

必要な熱抵抗値: 3.3

32-36

床トップ 121mm

熱抵抗値 3.4

土間床

<外気に接する部分>

熱抵抗値 1.7

<その他の部分>

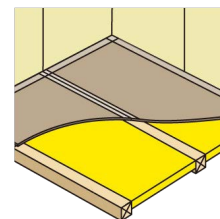
熱抵抗値 0.5

床

必要な熱抵抗値: 2.2

HG24-36  
床トップ剛床 80mm

熱抵抗値 2.2



マグ・イソベール株式会社

本 社 〒102-0083 東京都千代田区麹町3丁目7番地 (サンゴバンビル)  
Tel.03-3288-6636 Fax.03-3288-7362

商品に関するお問い合わせ

マグ・イソベール  
コールセンター



Tel.0120-941-390 Fax.0120-941-391

フリーコール受付時間 AM10:00-12:00 PM1:00-3:00 ※平日のみ

<https://www.isover.co.jp>

**MAG**  
**isover**

SAINT-GOBAIN