

木造軸組構法〈戸建て住宅〉 断熱等性能等級4

性能基準

3地域

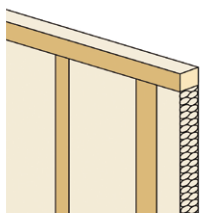


〔性能基準〕に準拠した 推奨仕様

外壁

HG16-38
イソバー・コンフォート **高性能品**
105mm

部位U値 **0.421**



天井

HG16-38
イソバー・コンフォート **高性能品**
155mm

部位U値 **0.232**



土間床

<外気接> XPS 3種bA($\lambda 0.028$)
50mm

部位U値 **0.507**

<床下接> XPS 3種bA($\lambda 0.028$)
50mm

部位U値 **0.507**



外皮性能計算結果※
U_A値 0.53

開口部

<窓> 建 具：樹脂(木)と金属の複合材料製建具
ガラス：Low-E複層(A10以上)

部位U値 **2.33**

<ドア> 建 具：樹脂(木)と金属の複合材料製の枠
(断熱フラッシュ構造の戸)
ガラス：なし

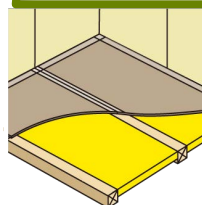
部位U値 **2.33**

※自立循環型住宅寒冷地モデルプラン(延床面積120㎡)にて試算

床

<大引間>
HG24-36
床トップ **通常品**
80mm

部位U値 **0.452**



ユ-エ- イ-タ-エ-
U_A値および η_A 値が下の表の基準値以下であることを計算により確認することが必要です。

	1地域	2地域	3地域	4地域	5地域	6地域	7地域
外皮平均熱貫流率(U _A 値)	0.46	0.46	0.56	0.75	0.87	0.87	0.87
冷房期の平均日射熱取得率(η_A 値)	—	—	—	—	3.0	2.8	2.7

マグ・イソバー株式会社

〒102-0083 東京都千代田区麹町3丁目7番地(サンゴバンビル)

Tel.03-3288-6636 Fax.03-3288-7362

http://www.isover.co.jp

製品に関するお問い合わせは…

マグ・イソバー コールセンター フリーコール受付時間 AM10:00~12:00 PM1:00~3:00 ※平日のみ

TEL

0120-941-390

FAX

0120-941-391

MAG
isover
SAINT-GOBAIN

木造軸組構法〈戸建て住宅〉 断熱等性能等級4

仕様基準

3 地域



〔仕様基準〕に準拠した 適合仕様

屋根

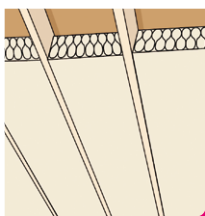
必要な熱抵抗値：4.6

HG16-38

イソベール・コンフォート 高性能品

90mm×2

熱抵抗値 **4.8**



天井

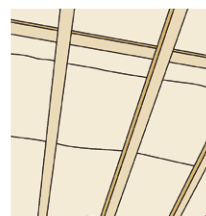
必要な熱抵抗値：4.0

HG16-38

イソベール・コンフォート 高性能品

155mm

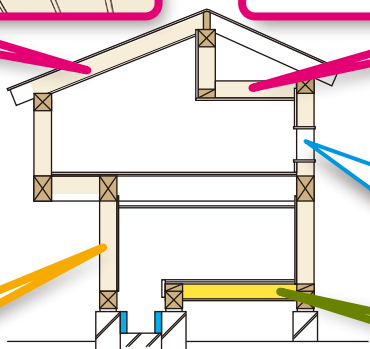
熱抵抗値 **4.1**



開口部

熱貫流率 $U \leq 1.6$

(例) 樹脂製建具または木製建具
ダブルLow-E三層複層 (G7以上×2)



外壁

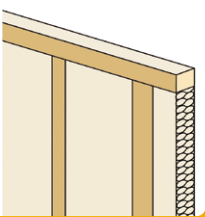
必要な熱抵抗値：2.2

HG16-38

イソベール・コンフォート 高性能品

105mm

熱抵抗値 **2.8**



床

必要な熱抵抗値：3.3

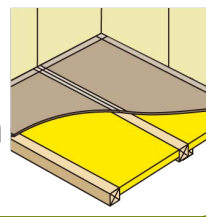
32-36

床トップ 通常品 42mm+

HG24-36

床トップ 通常品 剛床80mm

熱抵抗値 **3.4**



マグ・イソベール株式会社
〒102-0083 東京都千代田区麹町3丁目7番地(サンゴバンビル)
Tel.03-3288-6636 Fax.03-3288-7362
<http://www.isover.co.jp>

製品に関するお問い合わせは…

マグ・イソベール コールセンター フリーコール受付時間 AM10:00~12:00 PM1:00~3:00※平日のみ

TEL

0120-941-390

FAX

0120-941-391

MAG
isover
SAINT-GOBAIN