

# 木造軸組構法<戸建て住宅>

1・2 地域

断熱等性能等級5相当

外皮性能 仕様基準(誘導基準)

令和4年11月7日 公布 施行

フラット35S 対応

長期優良住宅 対応

低炭素住宅 対応

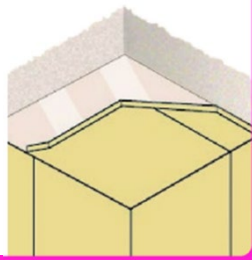


[仕様基準]に準拠した 適合仕様

屋根 必要な熱抵抗値: 6.9

LFGW2238 22K  
マグブローライト  
270 mm

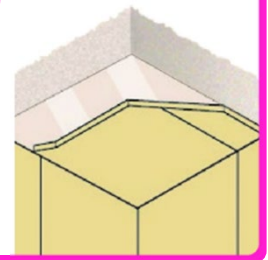
熱抵抗値 7.1



天井 必要な熱抵抗値: 5.7

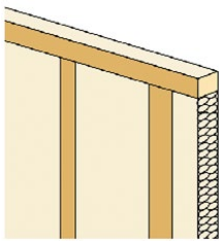
LFGW1052 10K  
マグブローライト  
300 mm

熱抵抗値 5.7



外壁

必要な熱抵抗値: 4.0



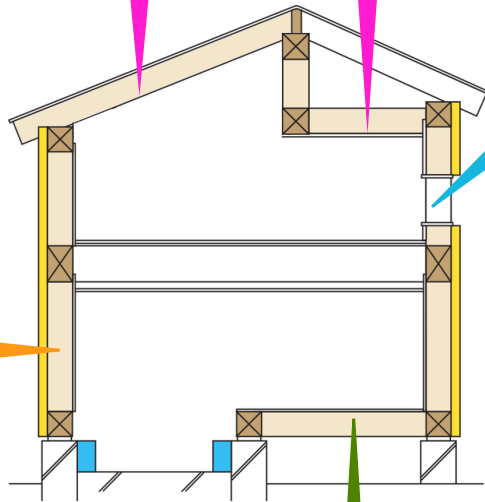
<充填>

HG16-38 高性能品  
イソベル・コンフォート  
105 mm

<付加>

HG32-35 高性能品  
付加断ボード  
45 mm

熱抵抗値 4.1



開口部

U値 1.9

外気に接する床

必要な熱抵抗値: 5.0

HG16-38 高性能品  
イソベル・コンフォート 105 mm

HG16-38 高性能品  
イソベル・コンフォート 90 mm

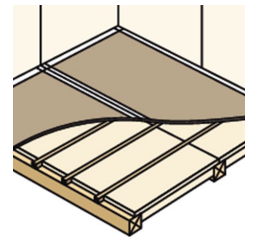
熱抵抗値 5.2

床 必要な熱抵抗値: 3.3

<根太> HG16-38 高性能品  
イソベル・コンフォート 50 mm

<大引> HG16-38 高性能品  
イソベル・コンフォート 90 mm

熱抵抗値 3.7



マグ・イソベル株式会社

本社 〒102-0083 東京都千代田区麹町3丁目7番地(サンゴバンビル)  
Tel.03-3288-6636 Fax.03-3288-7362

商品に関するお問い合わせ

マグ・イソベル  
コールセンター Tel.0120-941-390 Fax.0120-941-391  
フリーコール受付時間 AM9:00~12:00 PM1:00~5:00 ※平日のみ

<https://www.isover.co.jp>

**MAG**  
**isover**  
SAINT-GOBAIN