

# 木造軸組構法<戸建て住宅>

1・2 地域

断熱等性能等級5相当

外皮性能 仕様基準(誘導基準)

令和4年11月7日 公布 施行

フラット35S 対応

長期優良住宅 対応

低炭素住宅 対応

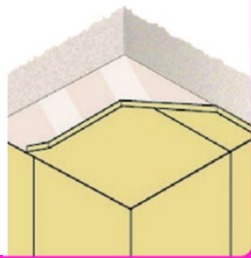


[仕様基準]に準拠した 適合仕様

屋根 必要な熱抵抗値: 6.9

LFGW2238 22K  
マグブローライト  
270 mm

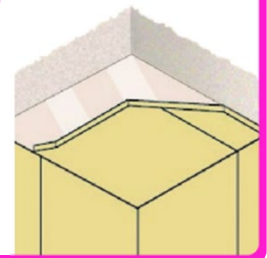
熱抵抗値 7.1



天井 必要な熱抵抗値: 5.7

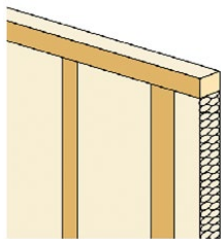
LFGW1052 10K  
マグブローライト  
300 mm

熱抵抗値 5.7



外壁

必要な熱抵抗値: 4.0



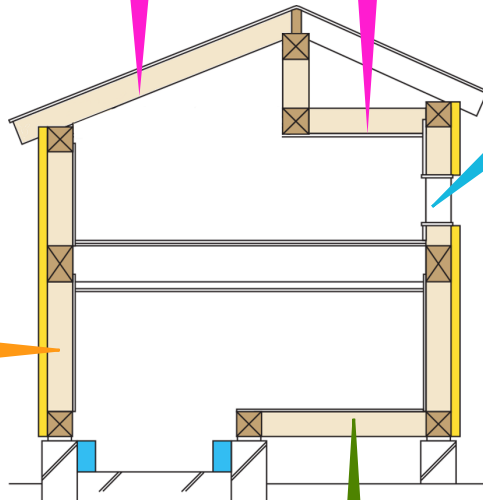
<充填>

HG16-38 高性能品  
イソベール・コンフォート  
105 mm

<付加>

HG32-35 高性能品  
付加断ボード  
45 mm

熱抵抗値 4.1



開口部

U値 1.9

外気に接する床

必要な熱抵抗値: 5.0

HG16-38 高性能品  
イソベール・コンフォート 105 mm

HG16-38 高性能品  
イソベール・コンフォート 90 mm

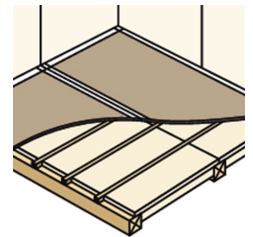
熱抵抗値 5.2

床 必要な熱抵抗値: 3.3

<根太> HG16-38 高性能品  
イソベール・コンフォート 50 mm

<大引> HG16-38 高性能品  
イソベール・コンフォート 90 mm

熱抵抗値 3.7



マグ・イソベール株式会社

本社 〒102-0083 東京都千代田区麹町3丁目7番地(サンゴバンビル)  
Tel.03-3288-6636 Fax.03-3288-7362

商品に関するお問い合わせ

マグ・イソベール  
コールセンター



Tel.0120-941-390 Fax.0120-941-391

フリーコール受付時間 AM9:00~12:00 PM1:00~5:00 ※平日のみ

<https://www.isover.co.jp>

MAG  
isover

SAINT-GOBAIN

# 断熱等性能等級5 性能基準

フラット35S 対応

長期優良住宅 対応

低炭素住宅 対応

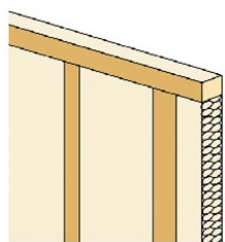


[性能基準]に準拠した 推奨仕様

## 外壁

<充填>

HG24-35 **高性能品**  
イソベール・コンフォート  
105 mm



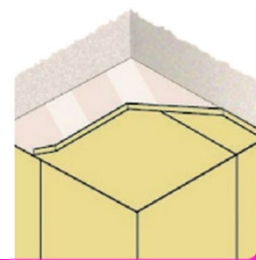
<付加>

HG32-35 **高性能品**  
付加断ボード  
45 mm

部位U値 **0.26**

## 天井

LFGW1052 10K  
マグブローライト  
300 mm



部位U値 **0.17**

## 開口部

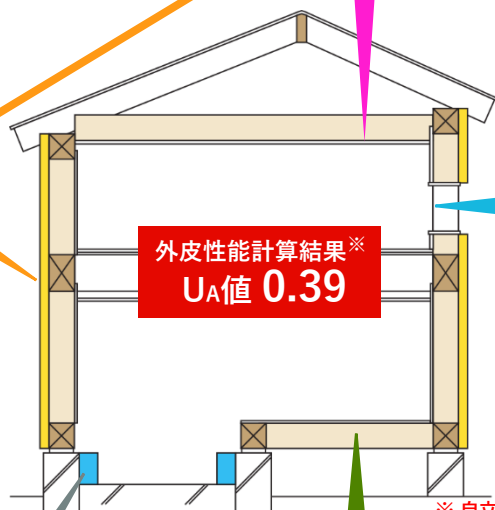
<窓> 建具：樹脂製建具または木製建具  
ガラス：Low-三層(G10以上×2)

部位U値 **1.9**

<ドア> 建具：金属製熱遮断構造の枠  
(断熱フラッシュ構造の戸)  
ガラス：なし

部位U値 **1.9**

外皮性能計算結果※  
UA値 **0.39**



※ 自立循環型住宅寒冷地モデルプラン(延床面積120m)にて試算

## 土間床

<外気接> イソベール・EPSボードAT  
60mm

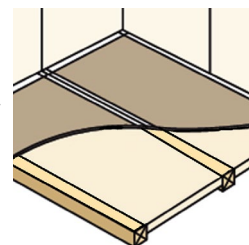
部位U値 **0.50**

<その他> イソベール・EPSボードAT  
60mm

部位U値 **0.48**

## 床

HG16-38  
イソベール・コンフォート  
105 mm



部位U値 **0.38**



UA値および $\eta_A$ 値が下の表の基準値以下であることを計算により確認する必要があります。

	1地域	2地域	3地域	4地域	5地域	6地域	7地域
外皮平均熱貫流率(UA値)	0.4	0.4	0.5	0.6	0.6	0.6	0.6
冷房期の平均日射熱取得率( $\eta_A$ 値)	-	-	-	-	3.0	2.8	2.7