

木造軸組構法〈戸建て住宅〉
断熱等性能等級4

仕様基準

1・2地域

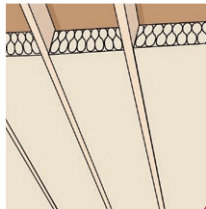


〔仕様基準〕に準拠した 適合仕様

屋根 必要な熱抵抗値：6.6

HG24-35
イソパール・コンフォート **高性能品**
120mm×2

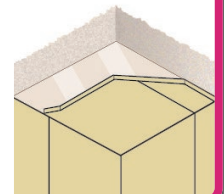
熱抵抗値 6.8



天井 必要な熱抵抗値：5.7

LFGW1852 18K
マグブローW
300mm

熱抵抗値 5.8



ここがポイント！

開口部比率区分(Ⅱ)の開口部を採用すれば
全ての新築住宅で、記載している断熱
仕様で基準適合となります。

開口部

熱貫流率 $U \leq 1.60$

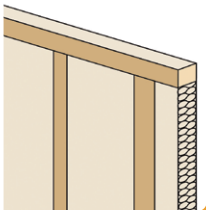
(例)樹脂製建具または木製建具
ダブルLow-E三層複層(G7以上×2)



外壁 必要な熱抵抗値：3.3

HG24-35
イソパール・コンフォート **高性能品**
120mm

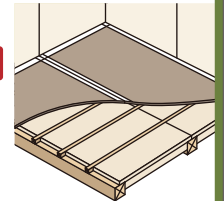
熱抵抗値 3.4



床 必要な熱抵抗値：3.3

HG16-38
イソパール・コンフォート **高性能品**
50mm+105mm

熱抵抗値 4.1



マグ・イソパール株式会社
〒102-0083 東京都千代田区麹町3丁目7番地(サンゴバンビル)
Tel.03-3288-6636 Fax.03-3288-7362
<http://www.isover.co.jp>

製品に関するお問い合わせは…

マグ・イソパール コールセンター フリーコール受付時間 AM10:00~12:00 PM1:00~3:00 ※平日のみ

TEL

0120-941-390

FAX

0120-941-391

MAG
isover
SAINT-GOBAIN

木造軸組構法〈戸建て住宅〉
断熱等性能等級4

性能基準

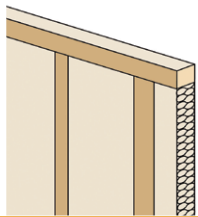
1・2地域



〔性能基準〕に準拠した 推奨仕様

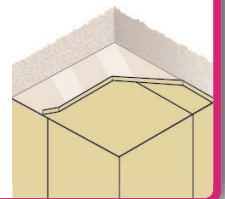
外壁

HG16-38
イソバール・コンフォート **高性能品**
105mm
部位U値 0.421



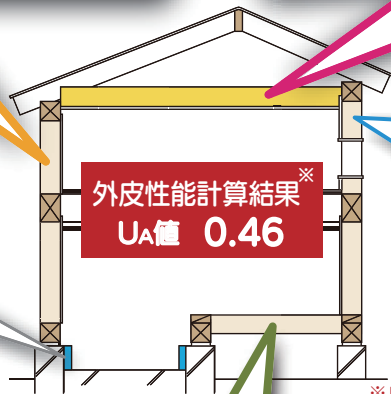
天井

LFGW1852 18K
マグプロ-W
200mm
部位U値 0.246



土間床

<外気接> XPS 3種bA(λ0.028)
100mm
部位U値 0.365
<床下接> XPS 3種bA(λ0.028)
100mm
部位U値 0.365



外皮性能計算結果※
U_A値 0.46

開口部

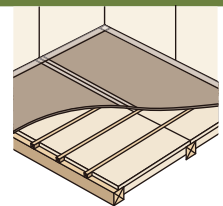
<窓> 建 具：樹脂製建具または木製建具
ガラス：Low-E複層(G12以上)
部位U値 1.90
<窓> 建 具：金属製熱遮断構造の枠
(高断熱フラッシュ構造の戸)
ガラス：なし
部位U値 1.75

※自立循環型住宅寒冷地モデルプラン(延床面積120㎡)にて試算

床

<根太間>
HG16-38
イソバール・コンフォート **高性能品**
50mm

<大引間>
HG16-38
イソバール・コンフォート **高性能品**
105mm



部位U値 0.257



U_A値およびη_A値が下の表の基準値以下であることを計算により確認することが必要です。

	1地域	2地域	3地域	4地域	5地域	6地域	7地域
外皮平均熱還流率(U _A 値)	0.46	0.46	0.56	0.75	0.87	0.87	0.87
冷房期の平均日射熱取得率(η _A 値)	—	—	—	—	3.0	2.8	2.7

マグ・イソバール株式会社
〒102-0083 東京都千代田区麹町3丁目7番地(サンゴバンビル)
Tel.03-3288-6636 Fax.03-3288-7362
http://www.isover.co.jp

製品に関するお問い合わせは…

マグ・イソバール コールセンター フリーコール受付時間 AM10:00~12:00 PM1:00~3:00 ※平日のみ

TEL 0120-941-390 FAX 0120-941-391

MAG
isover
SAINT-GOBAIN